

BÜRGER-ENERGIE
ISENTAL



Gemeinschaft
erzeugt Energie

**Photovoltaik-Anlage Schule Isen
Konzept der Bürgerenergie Isental e.V.**

Photovoltaik Anlagenkonzept 2024



**Unsere Sonne
Unsere Schule
Unser Gründungsprojekt**

Unser Thema Heute

- Die Gemeinde spart jährlich ~ **1.500,- €**
→ Garantiert für 10 Jahre: ~ **15.000,- €**
- Investitionskosten für die Gemeinde: **0,- €**
- Das ist das Gründungsprojekt für unsere Bürgerenergie-Genossenschaft

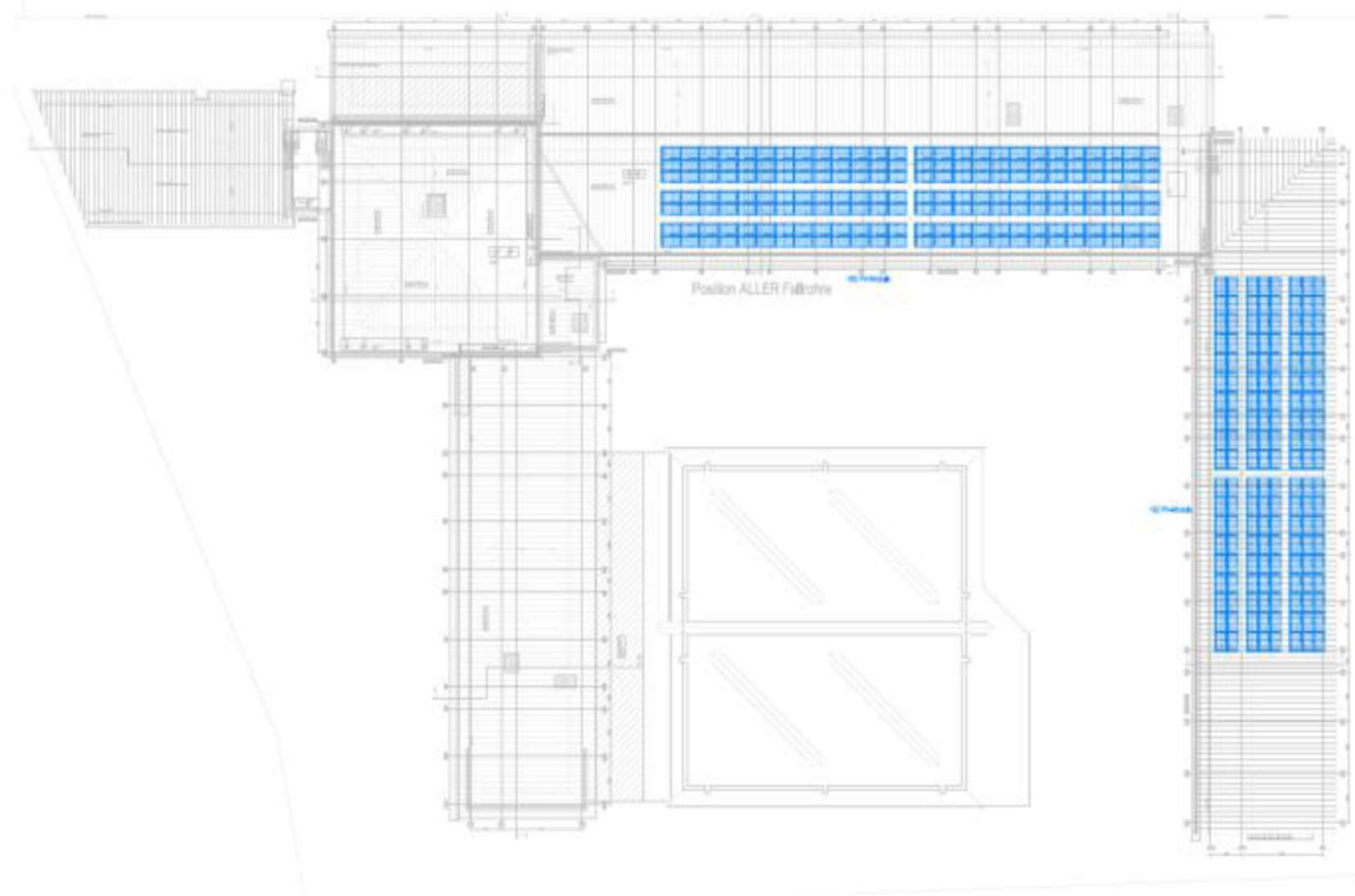
Ist-Situation 2024

	2022	2024	Differenz
Strompreis	0,27 €	0,37 €	+0,10 €
Stromverbrauch	90.000 kWh	90.000 kWh	
Bezug von KWH	90.000 kWh	90.000 kWh	
Kosten / Jahr	24.300 €	33.300 €	+ 9.000 €

Nach abgeschlossenem Umbau ~ 5-10% mehr Stromverbrauch erwartet.



Rechnerisch Ideale Lösung



100 kWp
inkl. Überschusseinspeisung

Herausforderung Stromnetz

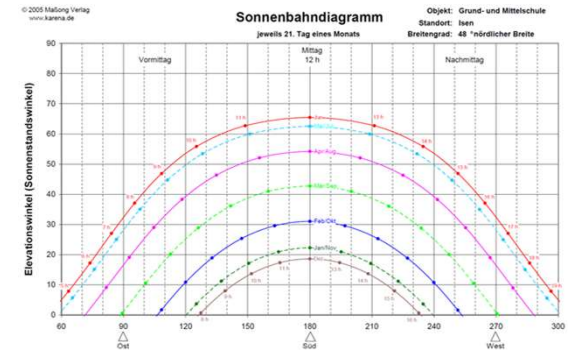
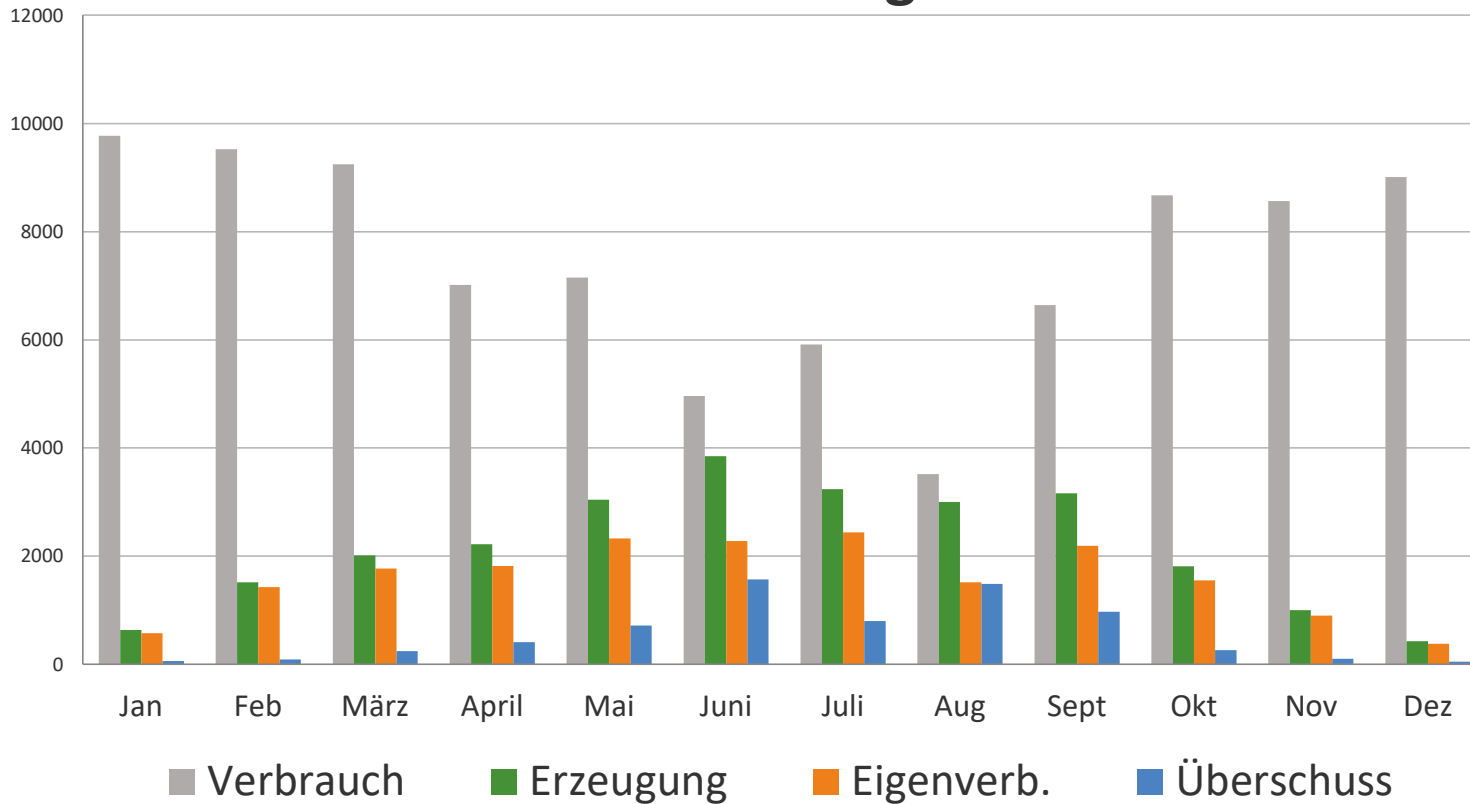
- **Aktuell keine Einspeisung in das KWH-Netz möglich**
- **Null-Einspeisung auf 25kWp begrenzt**

→ Schnelle Lösung: Eigenverbrauchsanlage

→ Langfristige Lösung: Anlagenerweiterung auf
die gesamte Dachfläche

Schnelle Lösung

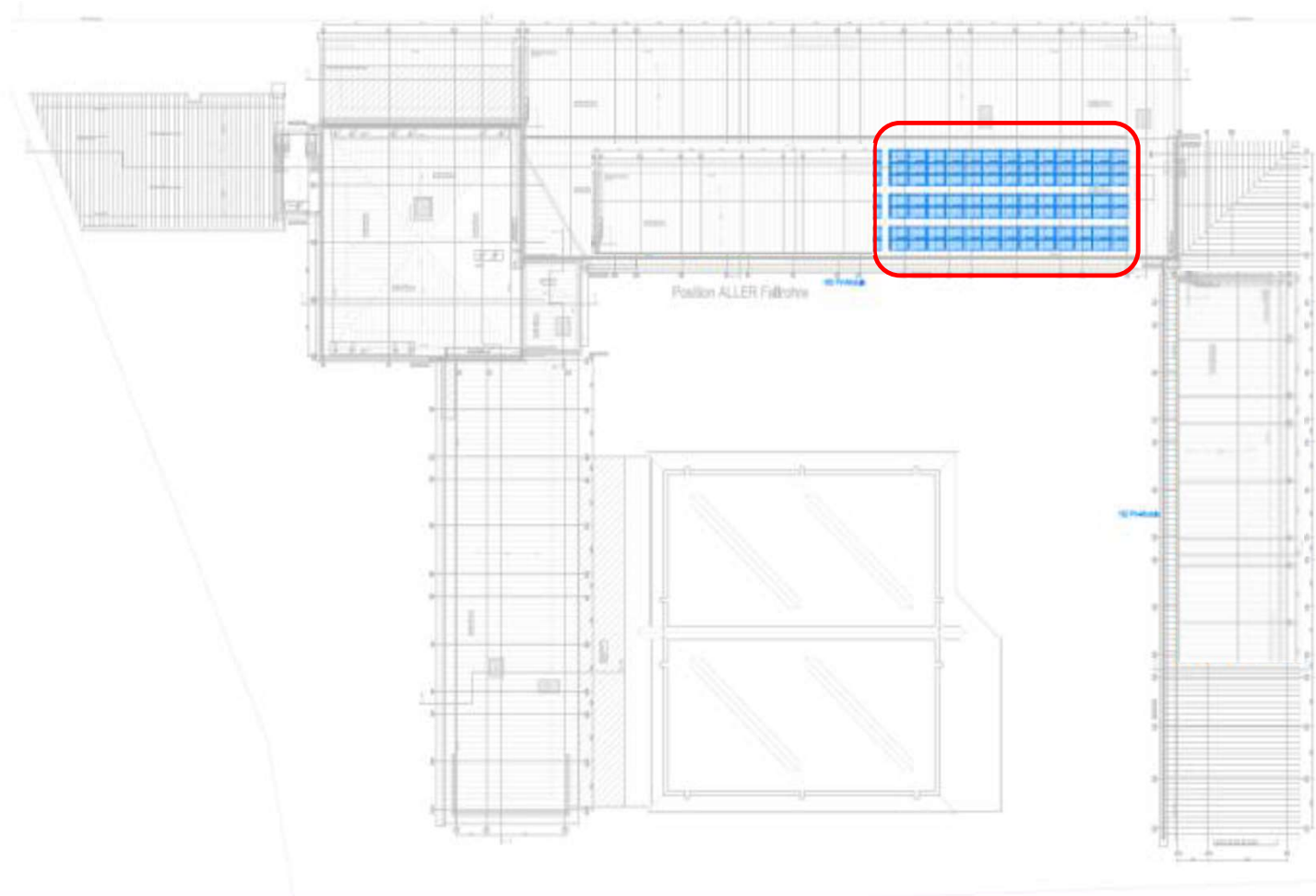
Südanlage



+

**Lastgangdaten von
2022 und 2023 (KWH)**

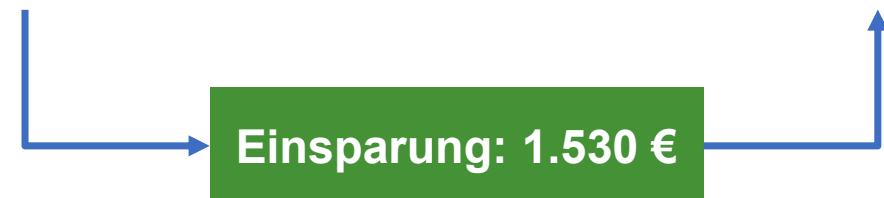
Ergebnis



25 kWp
Südlich ausgerichtete
Null-Einspeiseanlage

Lösung 2025

	2022	2024	Differenz	2025
Strompreis	0,27 €	0,37 €	+0,10 €	0,37 €
Stromverbrauch	90.000 kWh	90.000 kWh		90.000 kWh
Bezug von KWH	90.000 kWh	90.000 kWh		70.900 kWh
Strompreis BEI				0,29 €
Bezug von BEI				19.100 kWh
Kosten / Jahr	24.300 €	33.300 €	+ 9.000 €	31.772 €



Eure Entscheidung!

