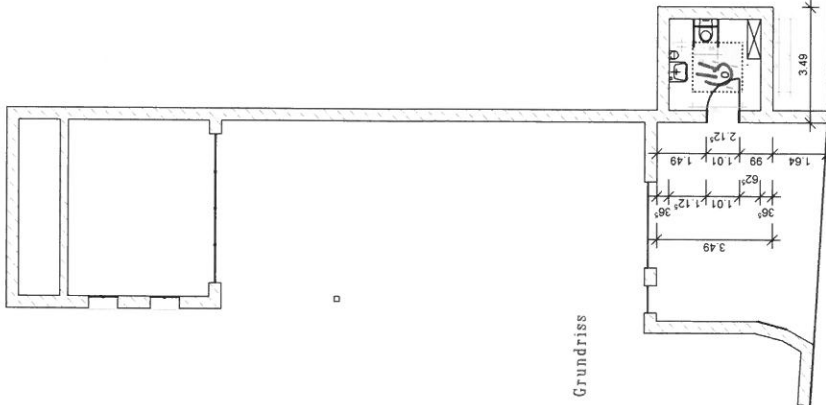


- Ausstattung Behindertengerechtes WC
- 1 Sturzkloppgriff, stufenlos verstellbar, Rückenstütze
 - 2 Spülausrüstung
 - 3 WC-Sitz, höhenverstellbar
 - 4 Waschbecken, geruchsverschlossen
 - 5 Handwuchpapierspender, unterfahrbar
 - 6 Drückerpapier mit Hebel zur Verriegelung
 - 7 Spülsprange zum Zuziehen ggf. für Spülmaschine
 - 8 Spiegel, min. 1 m hoch
 - 9 Einhebelmischer mit langer Hebel
 - 10 Hänge WC, Höhe 46 - 48 cm über OFF
 - 11 Hänge WC, Höhe 46 - 48 cm über OFF
 - 12 Beleuchtung, Durchgangshöhe 90 cm
 - 13 mechanische Lüftung
 - 14 Abfallbehälter für gebrauchte Papierhandtücher
 - 15 Abfallbehälter
 - 16 Wasserentlastung
 - 17 Wasserentlastung mit Schlauch
 - 18 Wasserentlastung durch Zugstahler
 - 19



Grundriss

Entwurf / Toilette Friedhof Burgrain

Zeichner:
Stettner Albert