

# NEUBAU FEUERWEHRHAUS MITTBACH



## PROJEKTBETEILIGTE

### Bauherr:

Markt Isen  
Münchner Straße 12  
84424 Isen

### Architekt:

Projektmanagement  
Binkert GmbH  
Hauptstraße 10  
85656 Buch am Buchrain

Architekturbüro  
Appel GmbH  
Adalbert-Stifter-Straße 19  
84424 Isen

### HLS-Planung:

3P Planungsbüro GmbH  
Dorfstraße 16a  
85356 Freising

### Elektroplanung:

MTM-Plan GmbH  
Dachauer Str. 48  
85232 Bergkirchen

### Tragwerksplanung:

Ingenieurbüro Sewald  
Nussbaumweg 2  
83544 Albaching

Visualisierung:

**PMPLANUNG**   
Architektur- und Ingenieurbüro

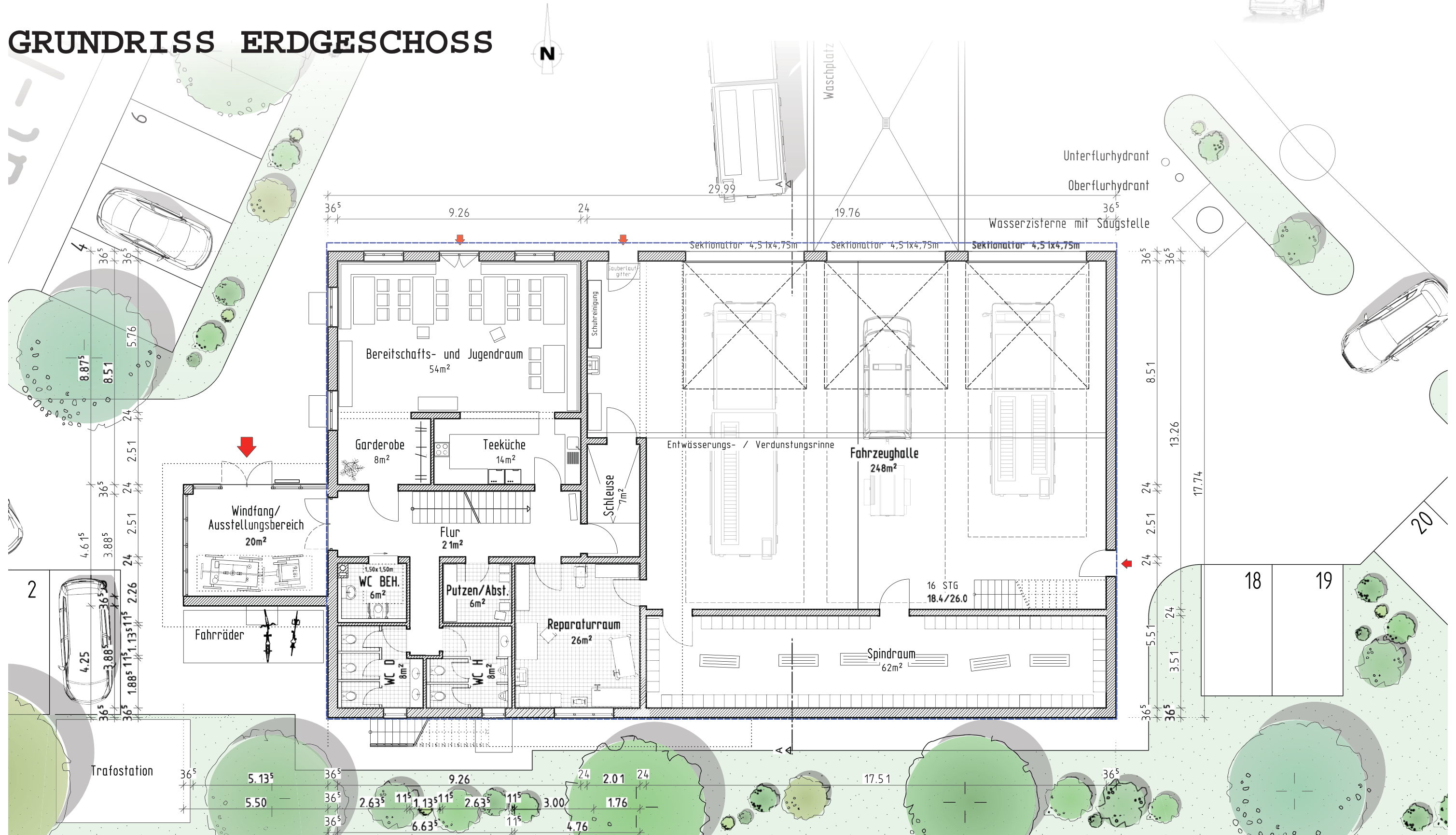
Stand: 01. Dezember 2020



# NEUBAU FEUERWEHRHAUS MITTBACH



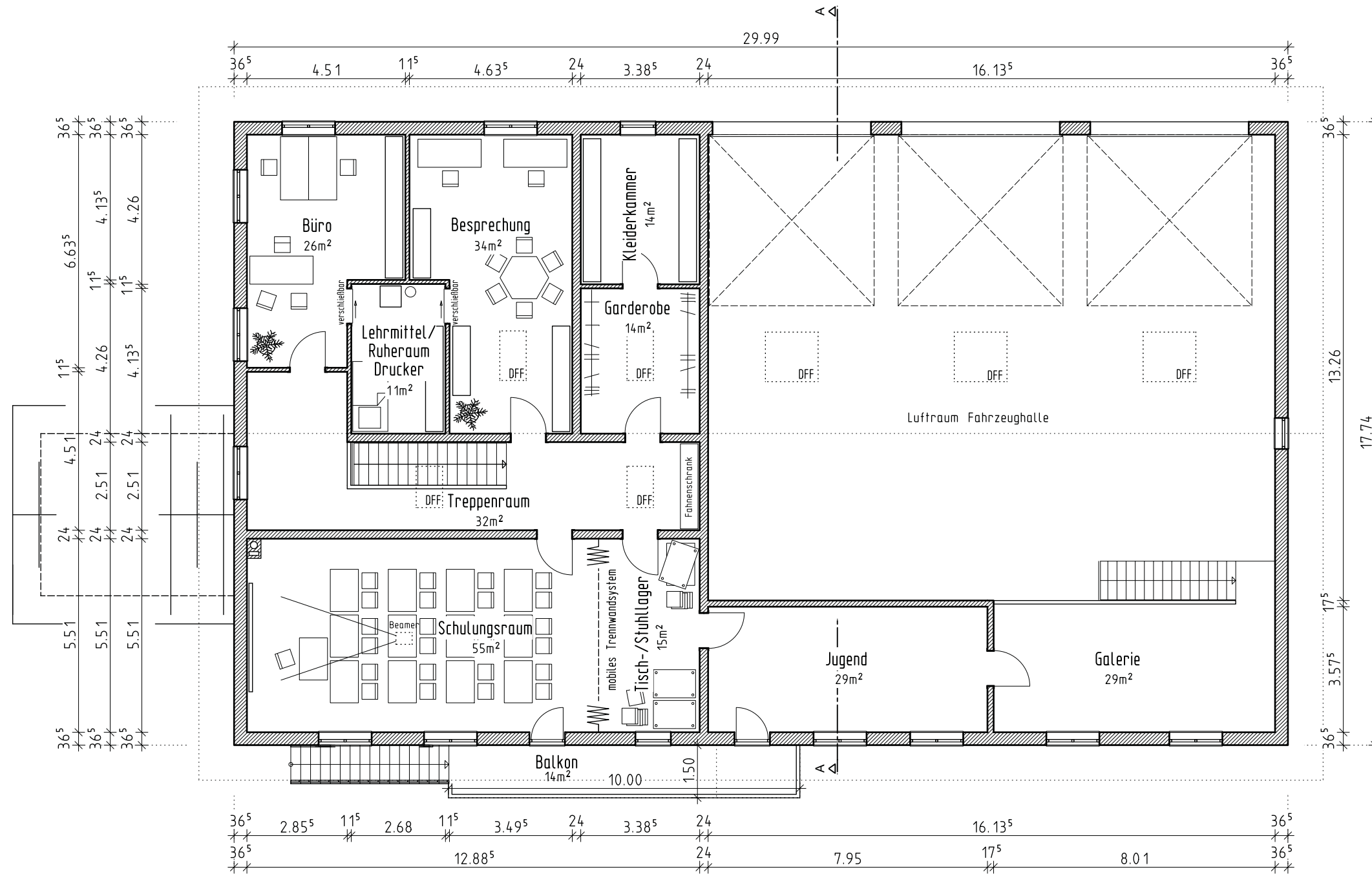
## GRUNDRISS ERDGESCHOSS



# NEUBAU FEUERWEHRHAUS MITTBACH



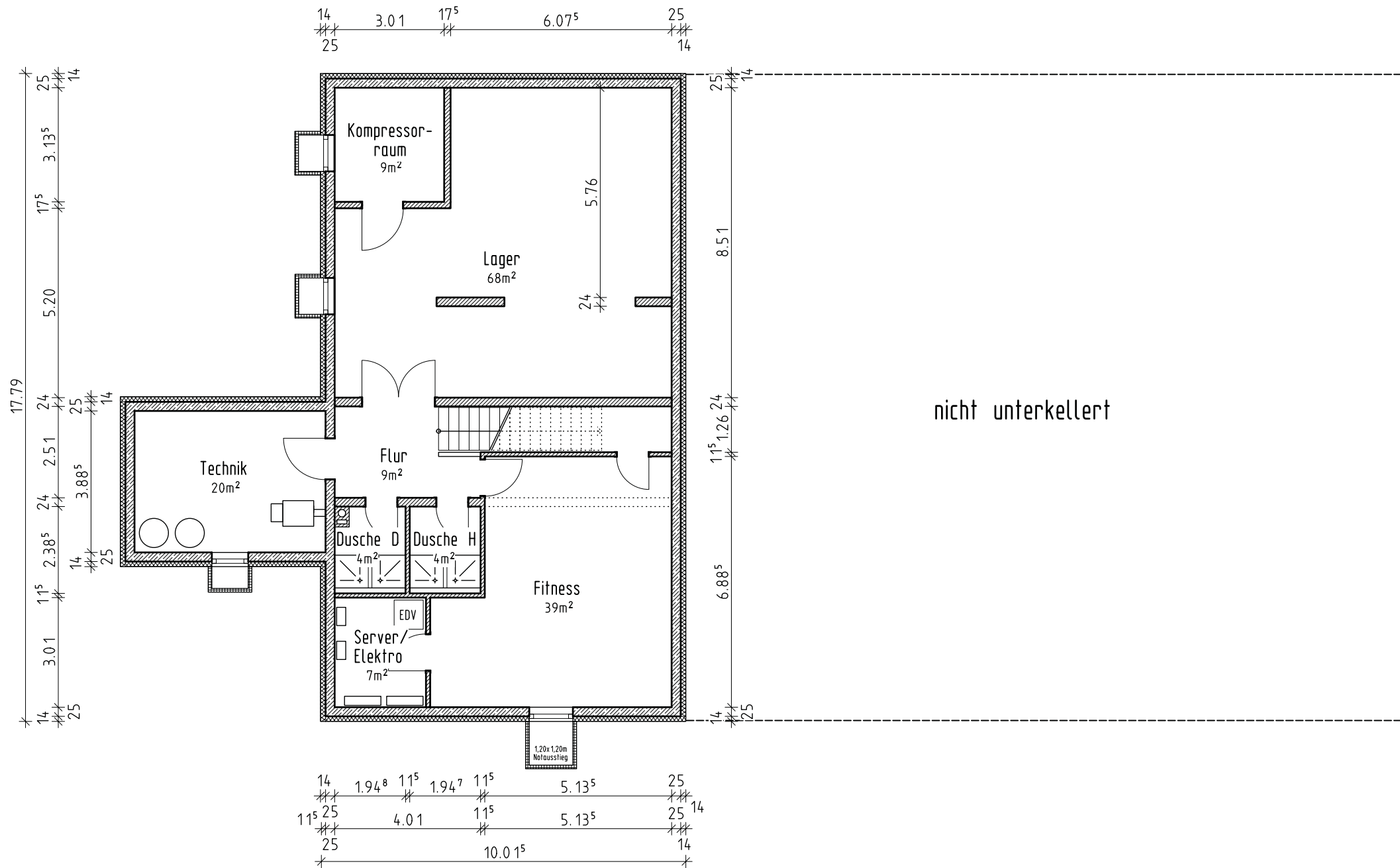
## GRUNDRISS OBERGESCHOSS



# NEUBAU FEUERWEHRHAUS MITTBACH



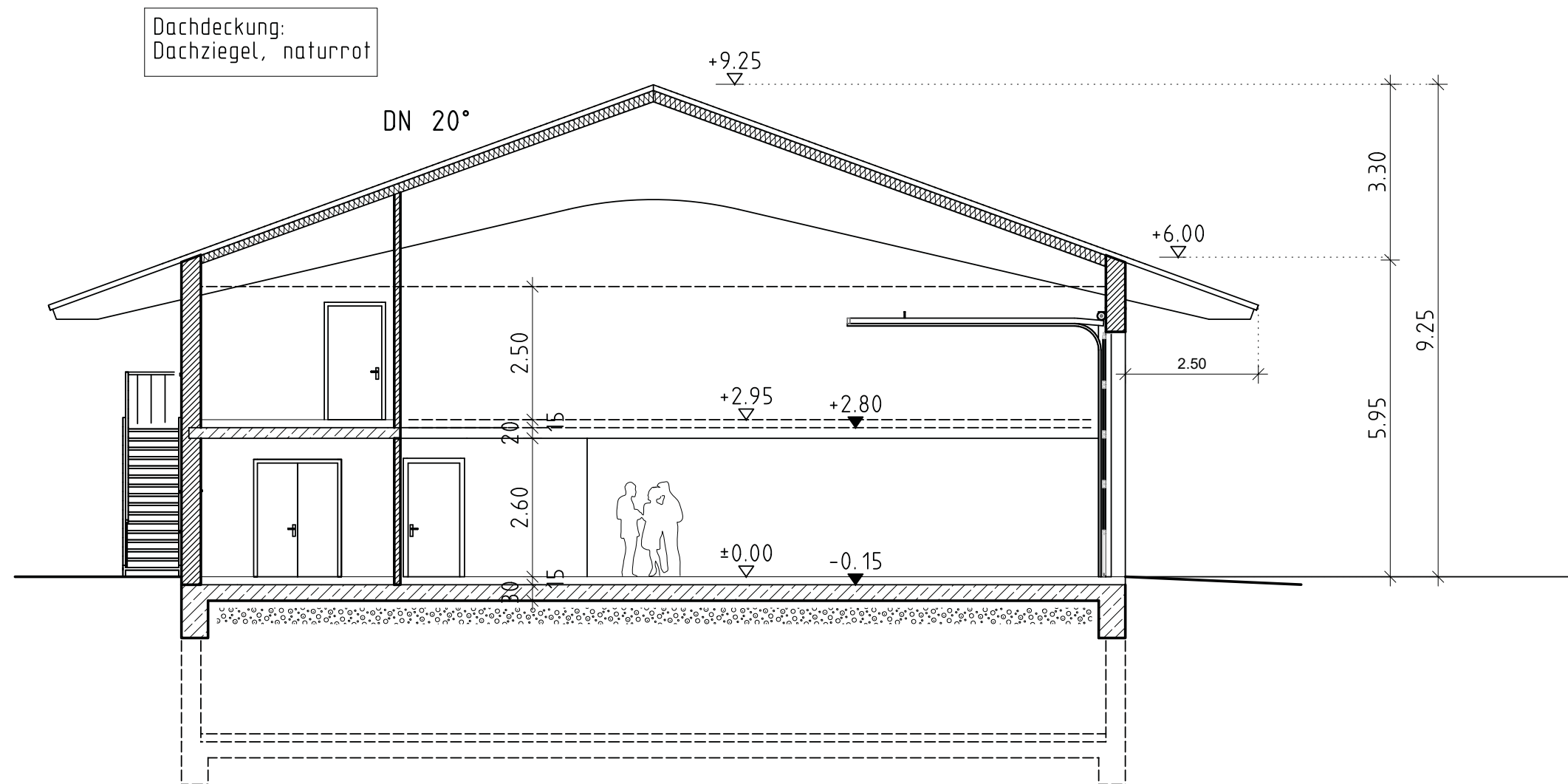
## GRUNDRISS KELLERGESCHOSS



# NEUBAU FEUERWEHRHAUS MITTBACH



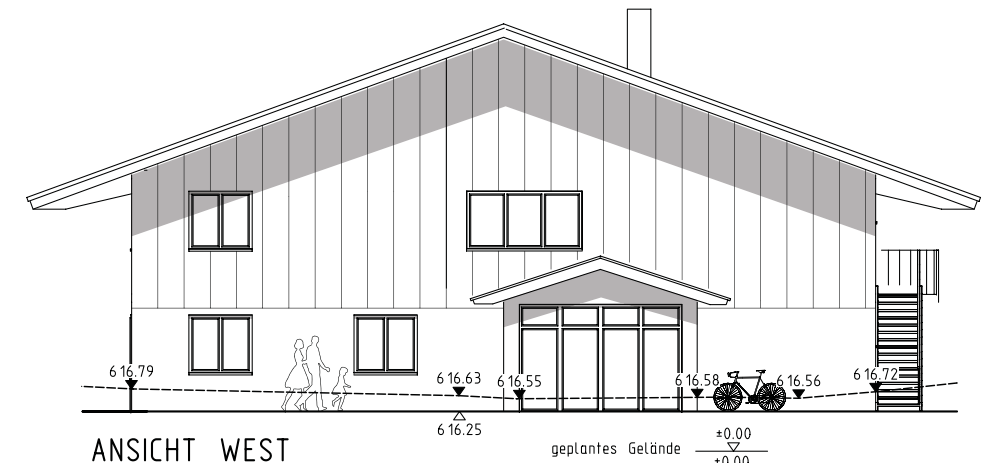
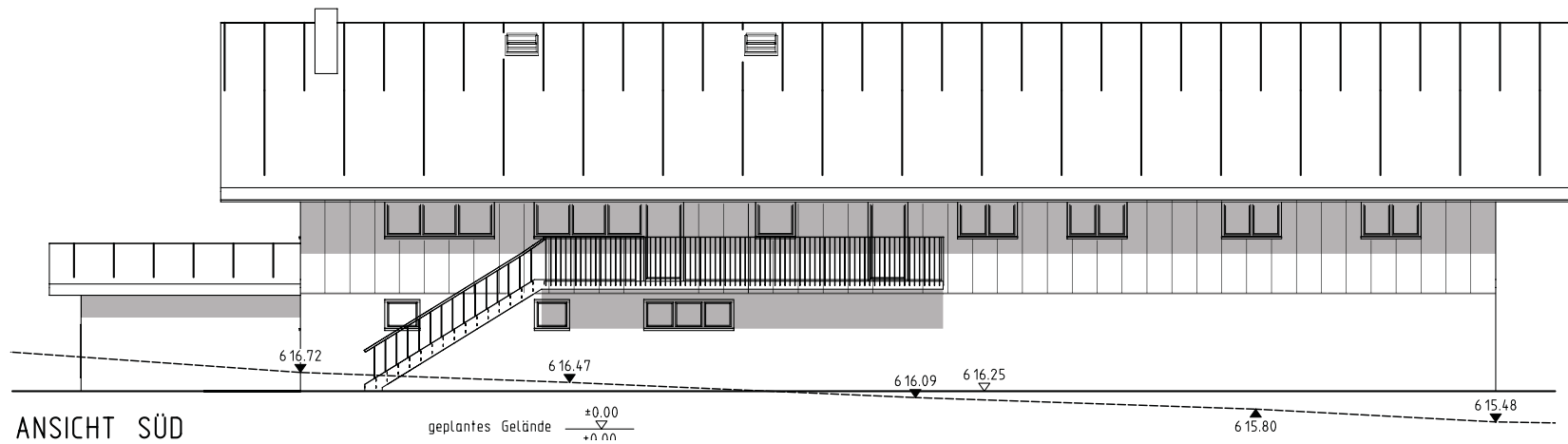
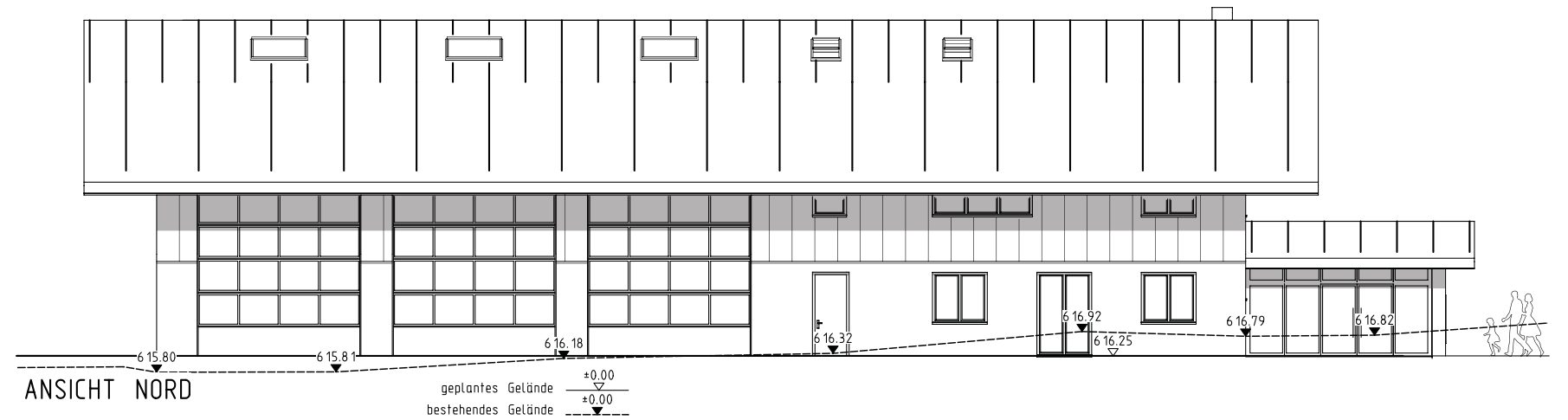
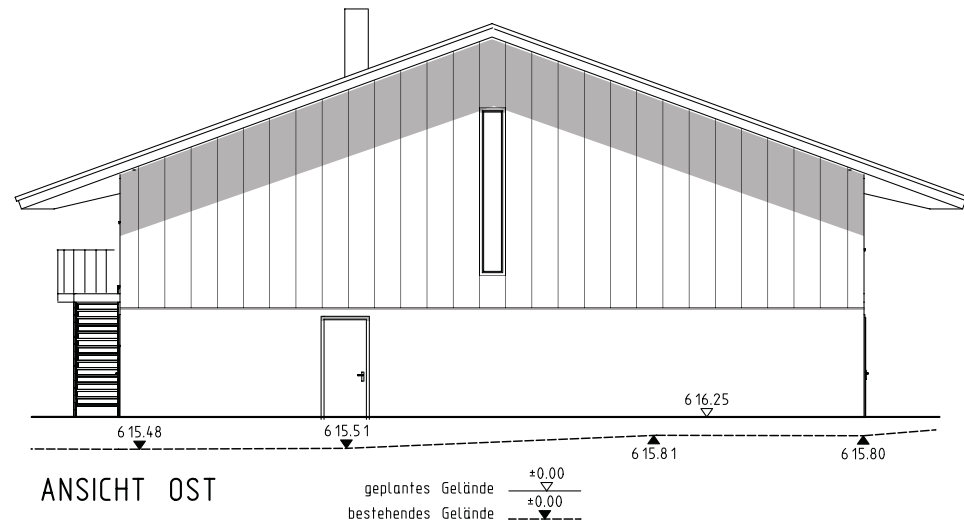
## SCHNITT A-A



# NEUBAU FEUERWEHRHAUS MITTBACH



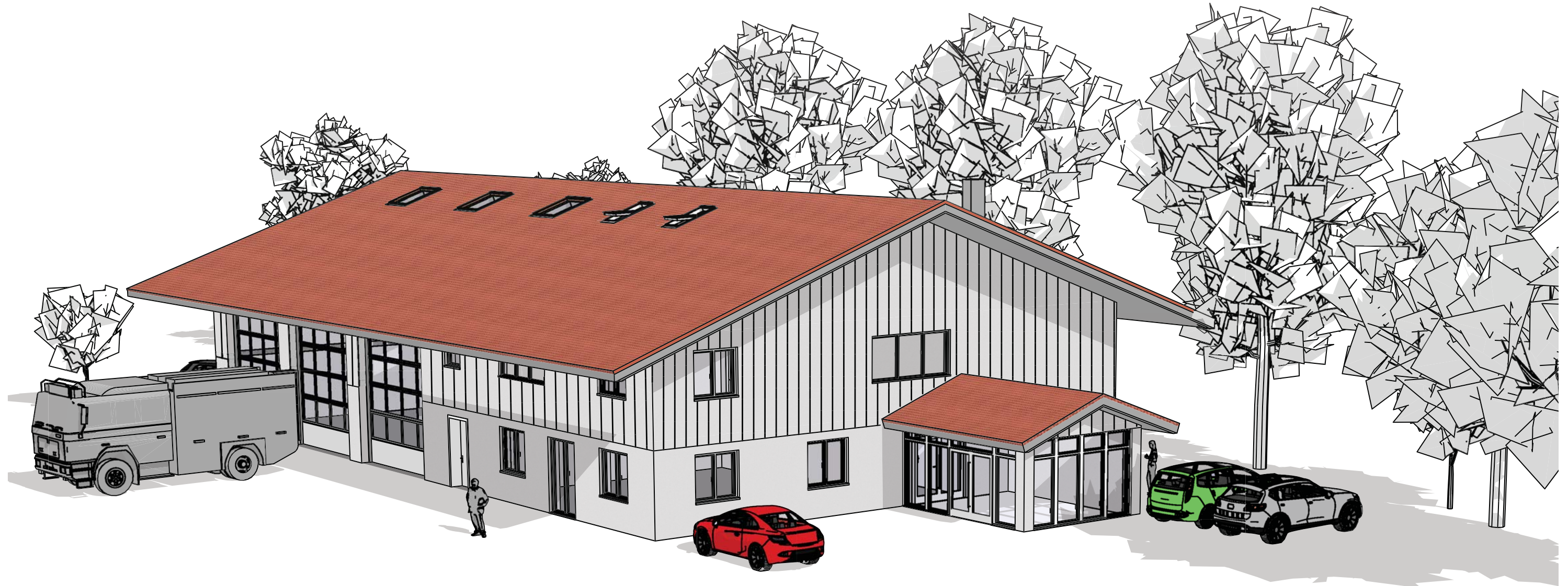
## ANSICHTEN



# NEUBAU FEUERWEHRHAUS MITTBACH



## PERSPEKTIVE

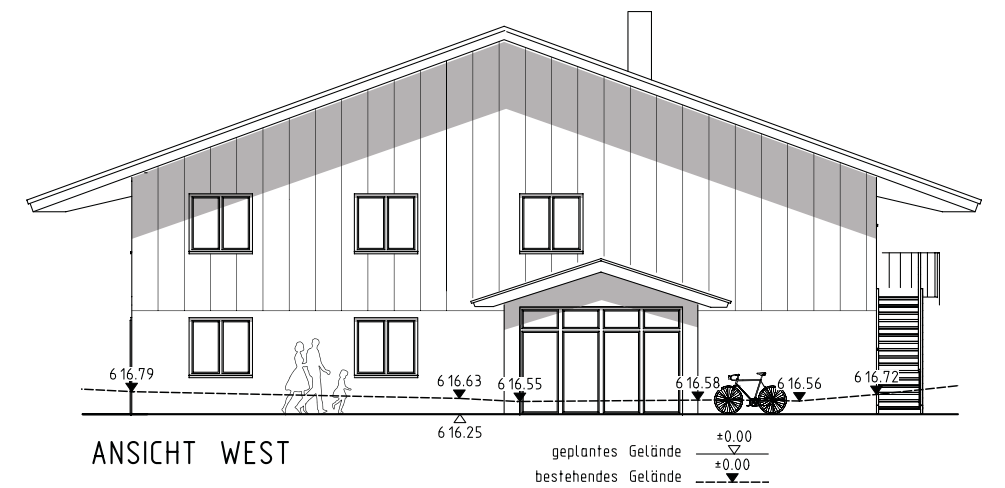
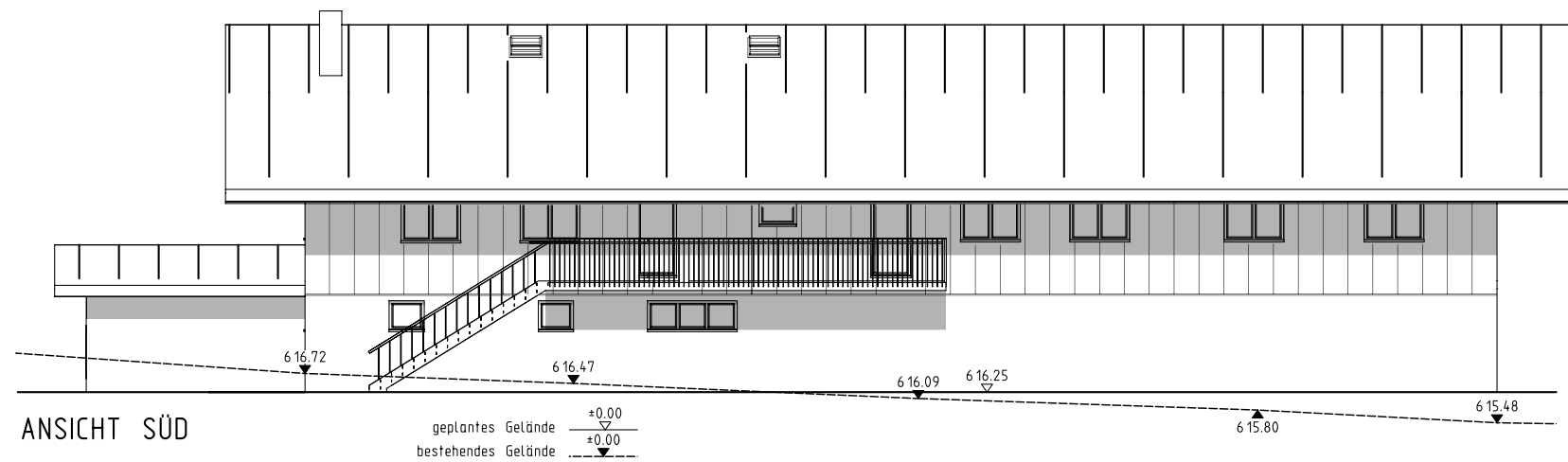
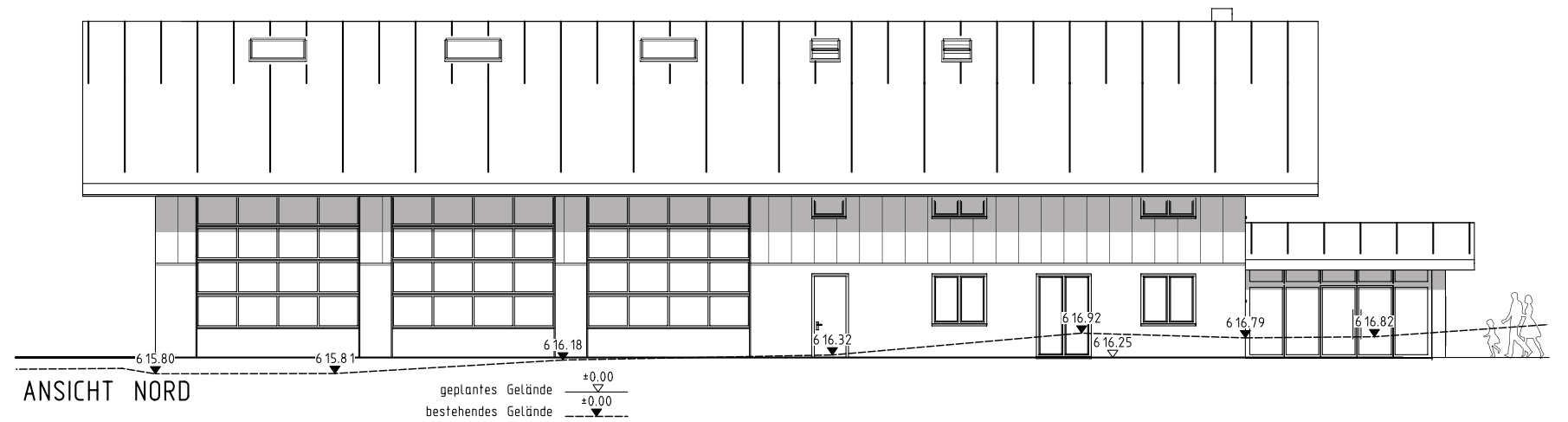
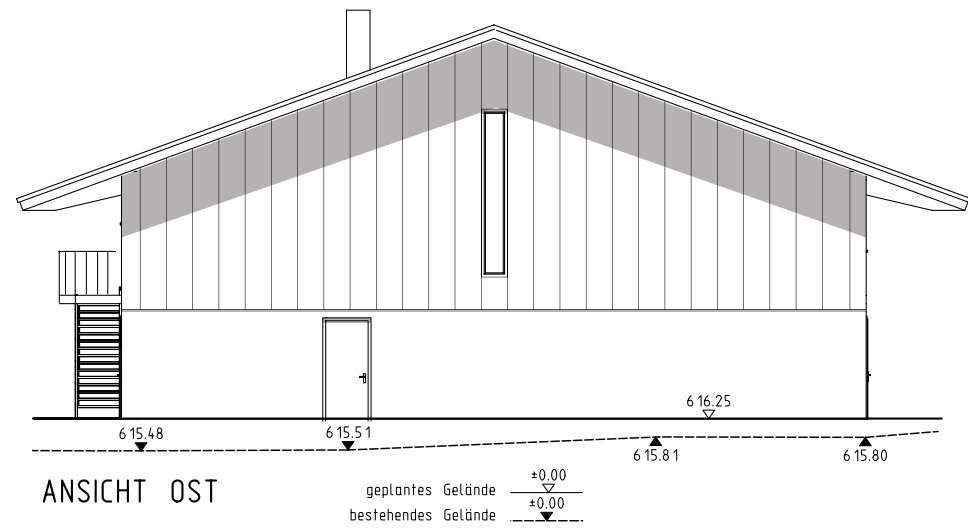




# NEUBAU FEUERWEHRHAUS MITTBACH



## ANSICHTEN



# NEUBAU FEUERWEHRHAUS MITTBACH



## PERSPEKTIVE

