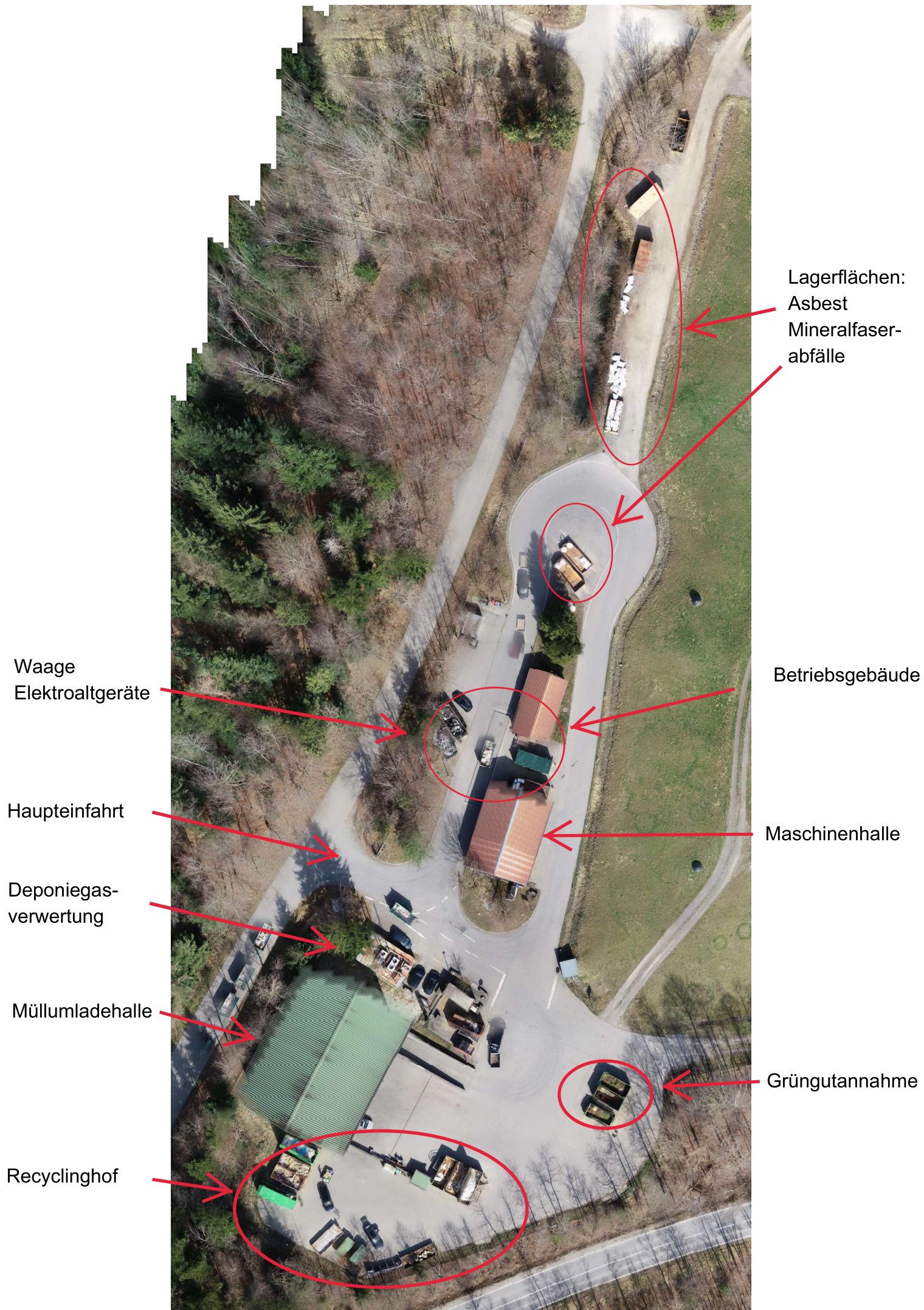


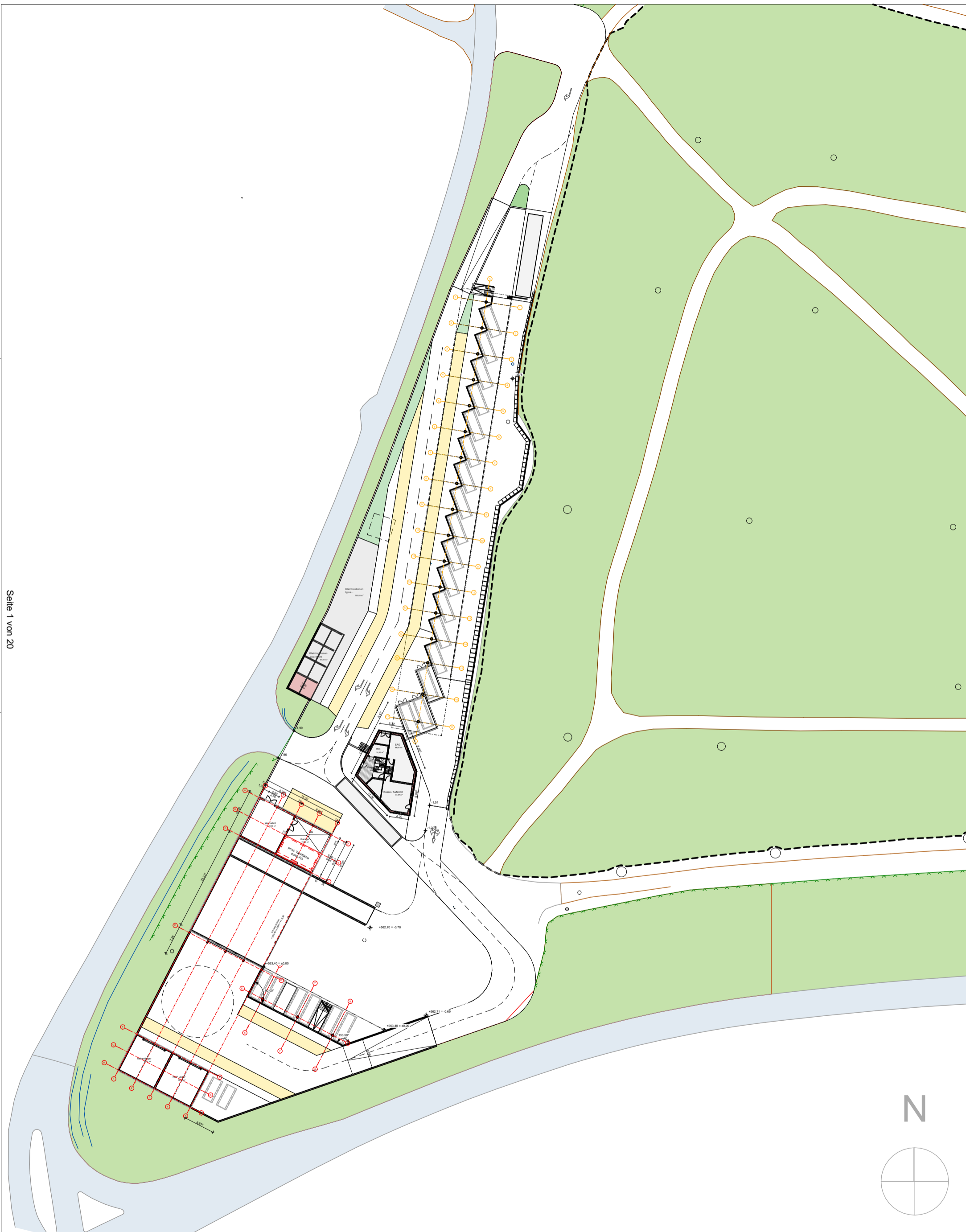


**Neubau eines Wertstoffhof / Umladestation
Isen**

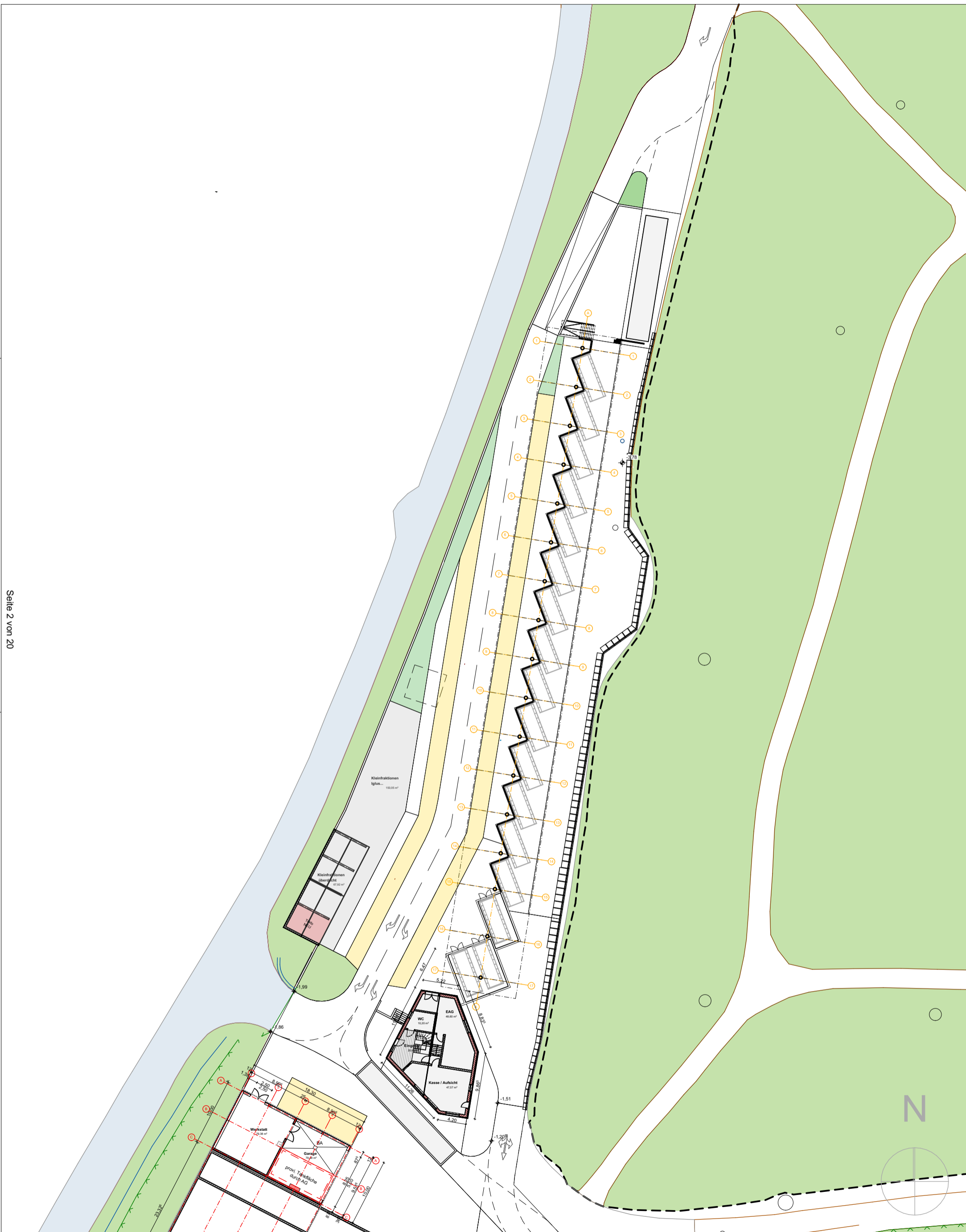
**Vorstellung der aktuellen Entwurfsplanung
Stand: 20.10.2020**

Müllumladestation Isen - aktueller Bestand

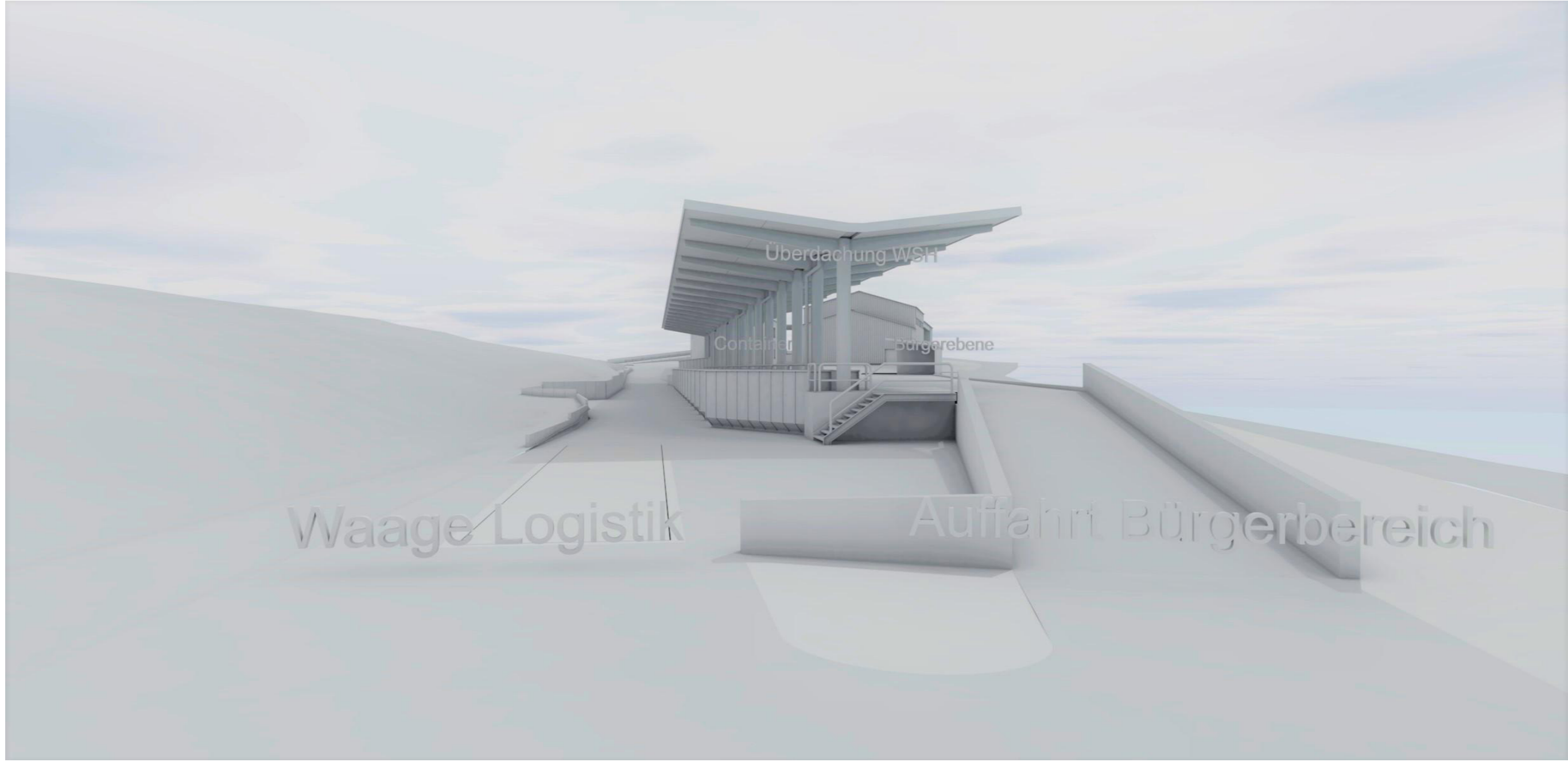




Planverfasser bharchitektengesellschaft mbH Zielstattstr.11, 81379 München T.+49 (0)89 - 458 590 - 0 F.+49 (0)89 - 458 590 - 60	Bauherr LRA Erding Fachbereich 13 - Abfallwirtschaft Alois-Schießl-Platz 2 85435 Erding	Maßnahme WSH/Müllumladestation Isen	Projekt 2704 Plannummer 2704.2	Index	Ersteller gs Stand 28.08.2020	Projektleiter gs Maßstab	Planinhalt Übersicht Entwurfsplanung
---	---	--	---	-------	--	------------------------------------	---

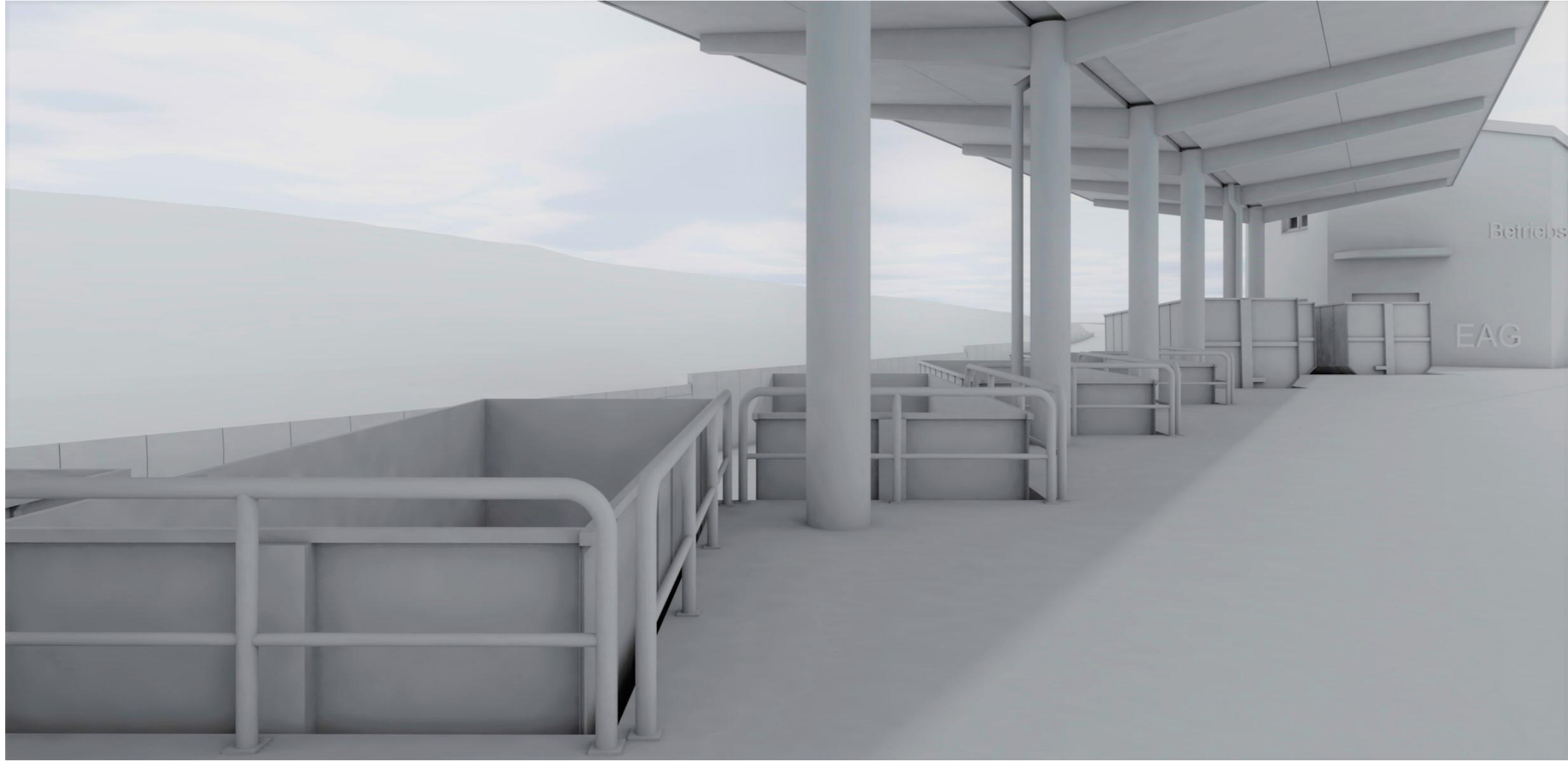


Planverfasser bharchitektengesellschaft mbH Zielstattstr.11, 81379 München T.+49 (0)89 - 458 590 - 0 F.+49 (0)89 - 458 590 - 60	Bauherr LRA Erding Fachbereich 13 - Abfallwirtschaft Alois-Schießl-Platz 2 85435 Erding	Maßnahme WSH/Müllumladestation Isen	Projekt 2704 Plannummer 2704.3	Index	Ersteller gs Stand 22.10.2020	Projektleiter gs Maßstab	Planinhalt EP WSH kostenfreie Fraktionen
---	---	--	---	-------	--	--------------------------------	--



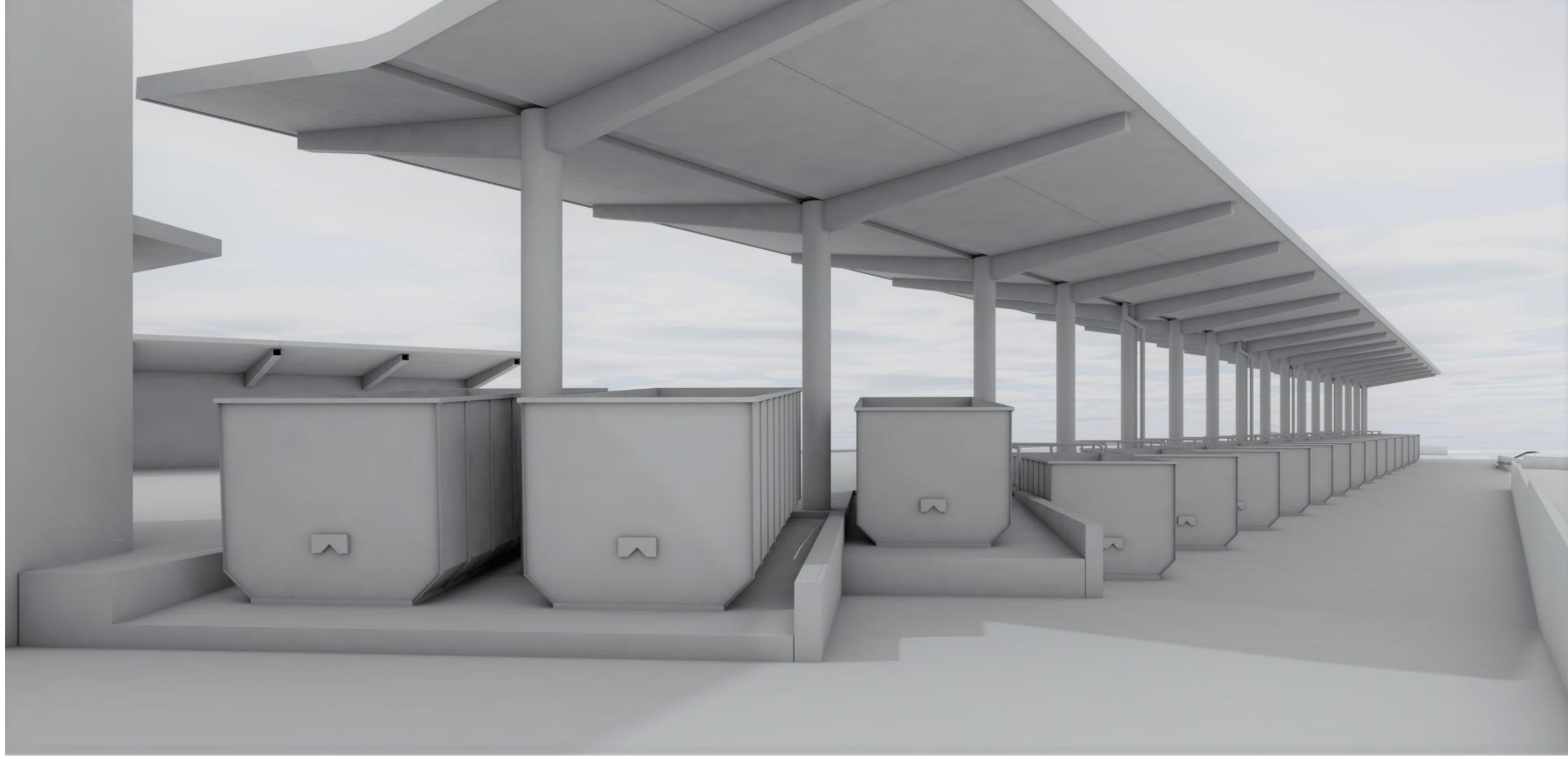
Planverfasser bharchitekturgesellschaft mbH Zielstattstr.11, 81379 München T. +49 (0)89 - 458 590 - 0 F. +49 (0)89 - 458 590 - 60	Bauherr LRA Erding Fachbereich 13 - Abfallwirtschaft Alois-Schleißl-Platz 2 85435 Erding	Maßnahme WSH/Müllumladestation Isen	Projekt 2704 Plannummer 2704.4	Index	Ersteller gs Stand 22.10.2020	Projektleiter gs Maßstab	Planinhalt Visualisierungen Einfahrt
---	--	--	---	-------	--	--------------------------------	---

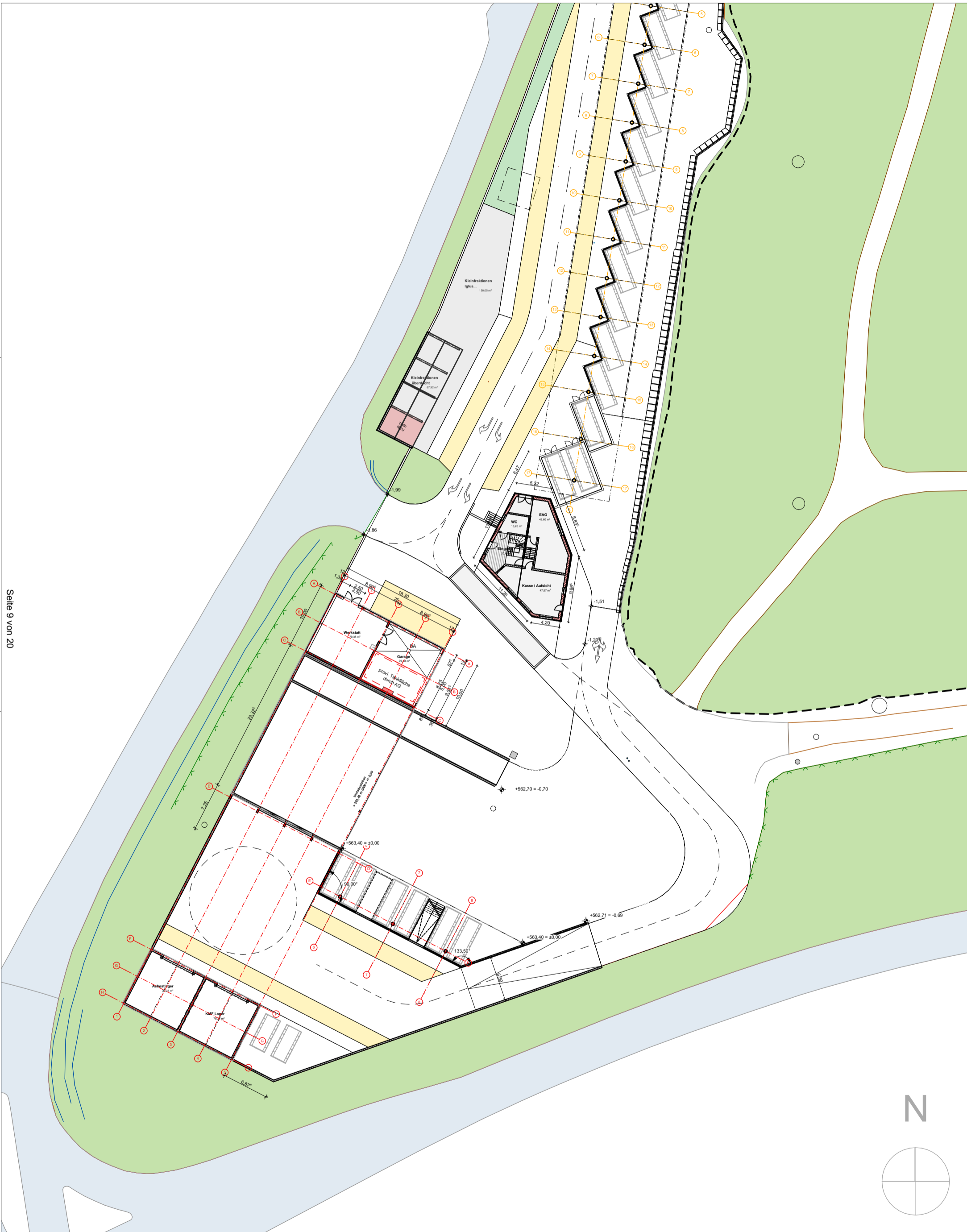












Seite 9 von 20

Planverfasser
 bharchitektengesellschaft mbH
 Zielstattstr.11, 81379 München
 T.+49 (0)89 - 458 590 - 0
 F.+49 (0)89 - 458 590 - 60

Bauherr
 LRA Erding
 Fachbereich 13 - Abfallwirtschaft
 Alois-Schießl-Platz 2
 85435 Erding

Maßnahme
 WSH/Müllumladestation Isen

Projekt
 2704
 Plannummer
 2704.10

Index

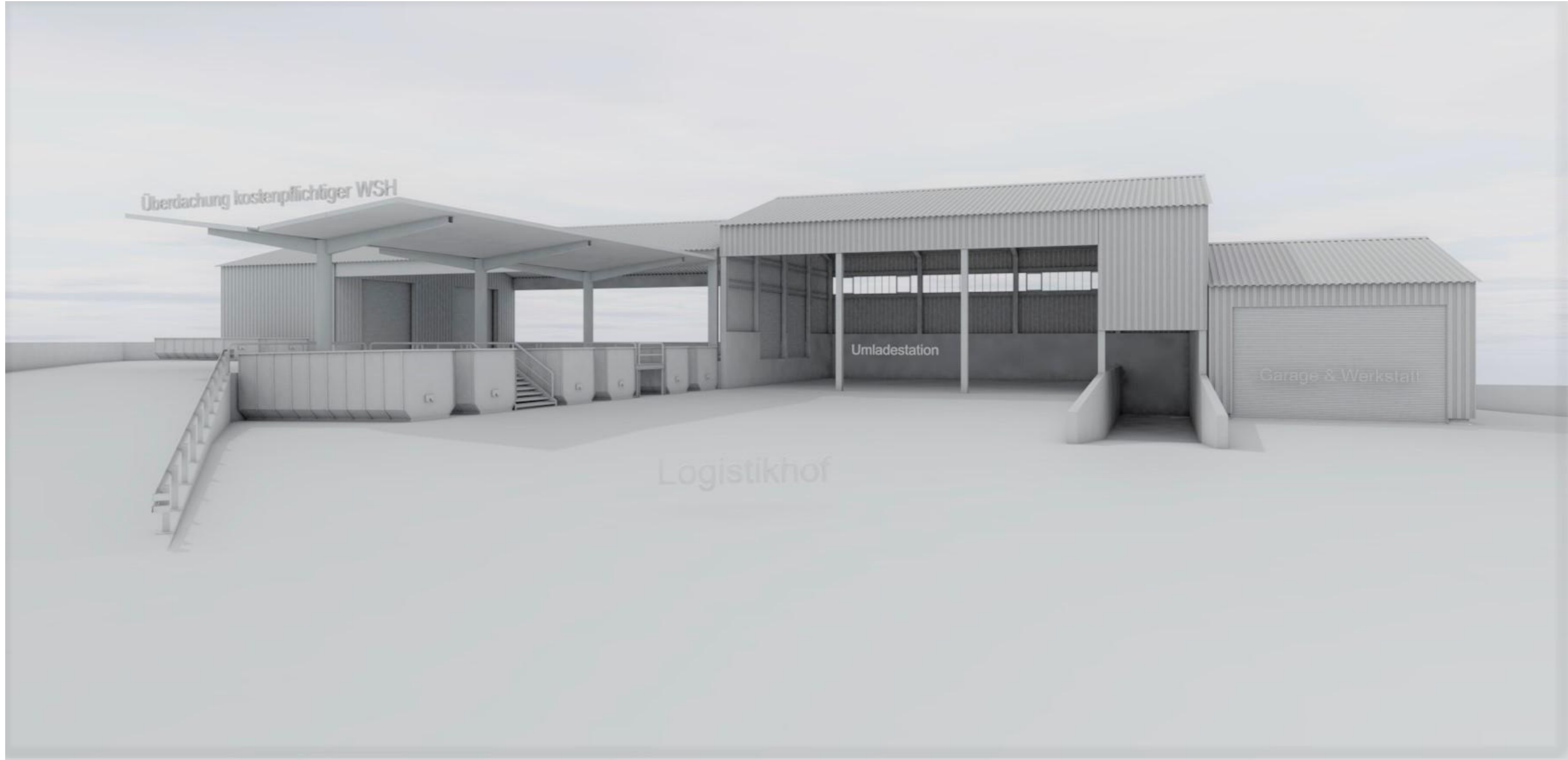
Ersteller
 gs
 Stand
 22.10.2020

Projektleiter
 gs
 Maßstab

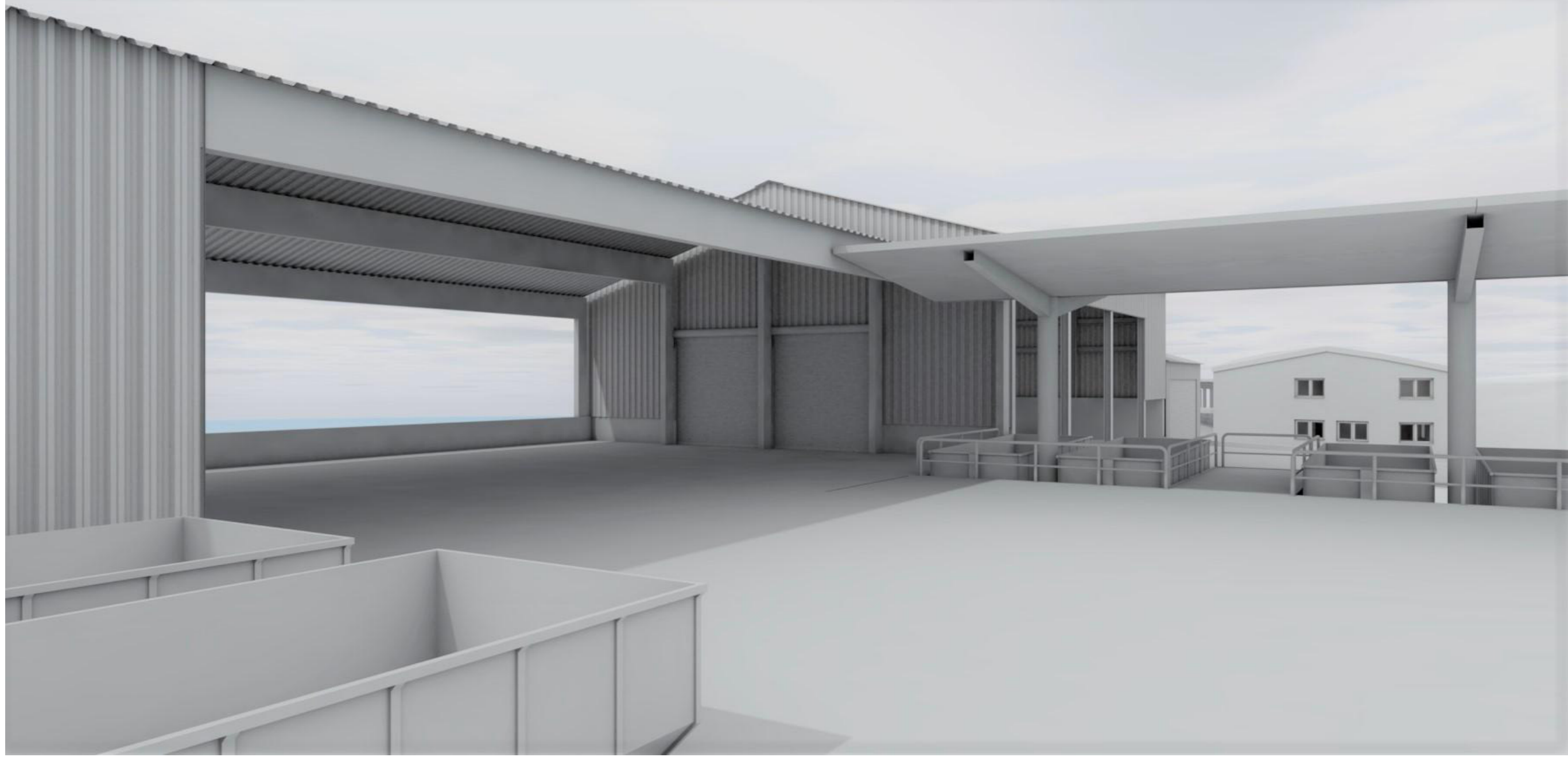
Planinhalt
 EP WSH kostenpflichtige
 Fraktionen



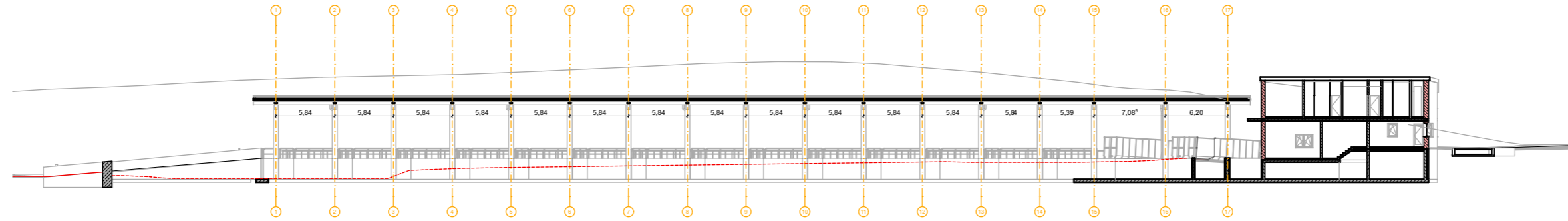
Planverfasser bharchitektengesellschaft mbH Zielstattstr.11, 81379 München T. +49 (0)89 - 458 590 - 0 F. +49 (0)89 - 458 590 - 60	Bauherr LRA Erding Fachbereich 13 - Abfallwirtschaft Alois-Schleißl-Platz 2 85435 Erding	Maßnahme WSH/Müllumladestation Isen	Projekt 2704 Plannummer 2704.11	Index	Ersteller gs Stand 22.10.2020	Projektleiter gs Maßstab	Planinhalt Visualisierung Ausfahrt
---	--	--	--	-------	--	--------------------------------	---------------------------------------



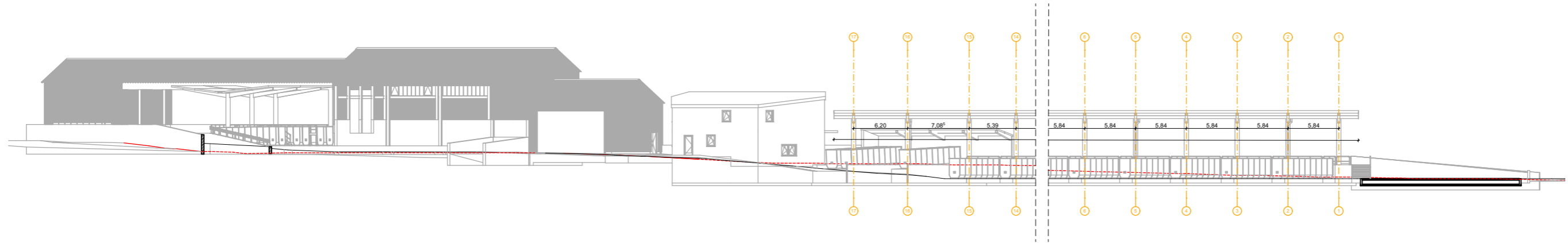
Planverfasser bharchitektengesellschaft mbH Zielstattstr.11, 81379 München T.+49 (0)89 - 458 590 - 0 F.+49 (0)89 - 458 590 - 60	Bauherr LRA Erding Fachbereich 13 - Abfallwirtschaft Alois-Schießl-Platz 2 85435 Erding	Maßnahme WSH/Müllumladestation Isen	Projekt 2704	Index	Ersteller gs	Projektleiter gs	Planinhalt Visualisierung Logistikhof Umladestation
			Plannummer 2704.12		Stand 22.10.2020	Maßstab	



Längsschnitt Besucherebene



Längsschnitt Containerebene



Planinhalt
Schnitte WSH kostenfreie
Fraktionen

Projektleiter
gs
Maßstab

Ersteller
gs
Stand
22.10.2020

Index

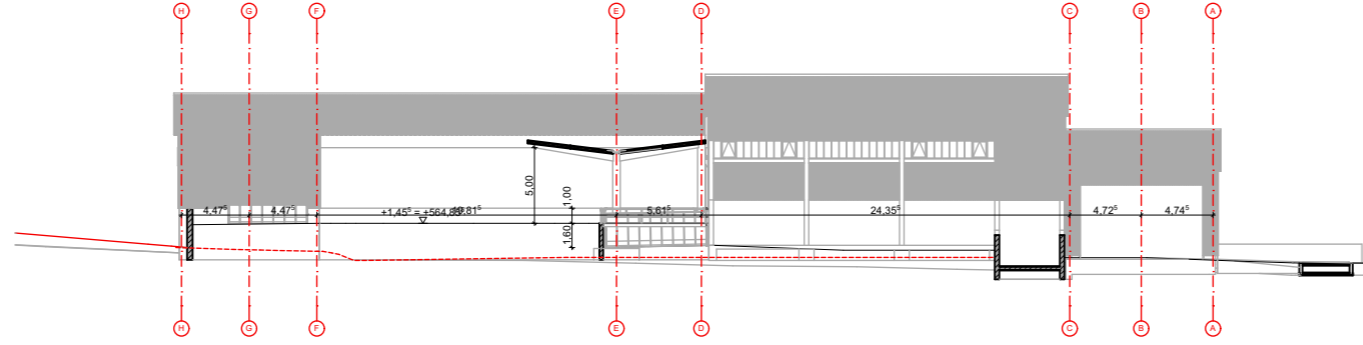
Projekt
2704
Plannummer
2704.14

Maßnahme
WSH/Müllumladestation Isen

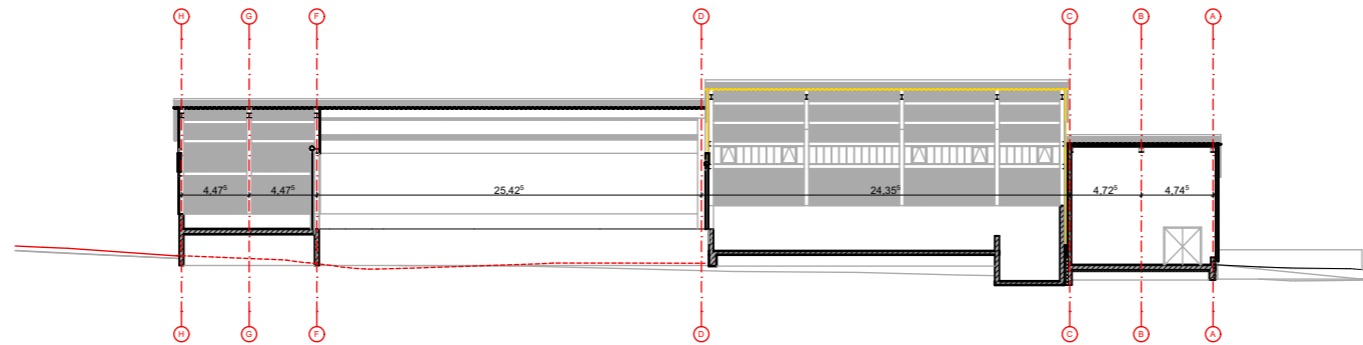
Bauherr
LRA Erding
Fachbereich 13 - Abfallwirtschaft
Alois-Schleiß-Platz 2
85435 Erding

Planverfasser
barchitekturgesellschaft mbH
Zielstattstr.11, 81379 München
T.+49 (0)89 - 458 590 - 0
F.+49 (0)89 - 458 590 - 60

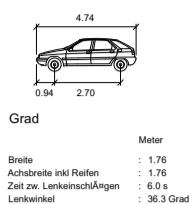
Längsschnitt WSH kostenpflichtiger Fraktionen



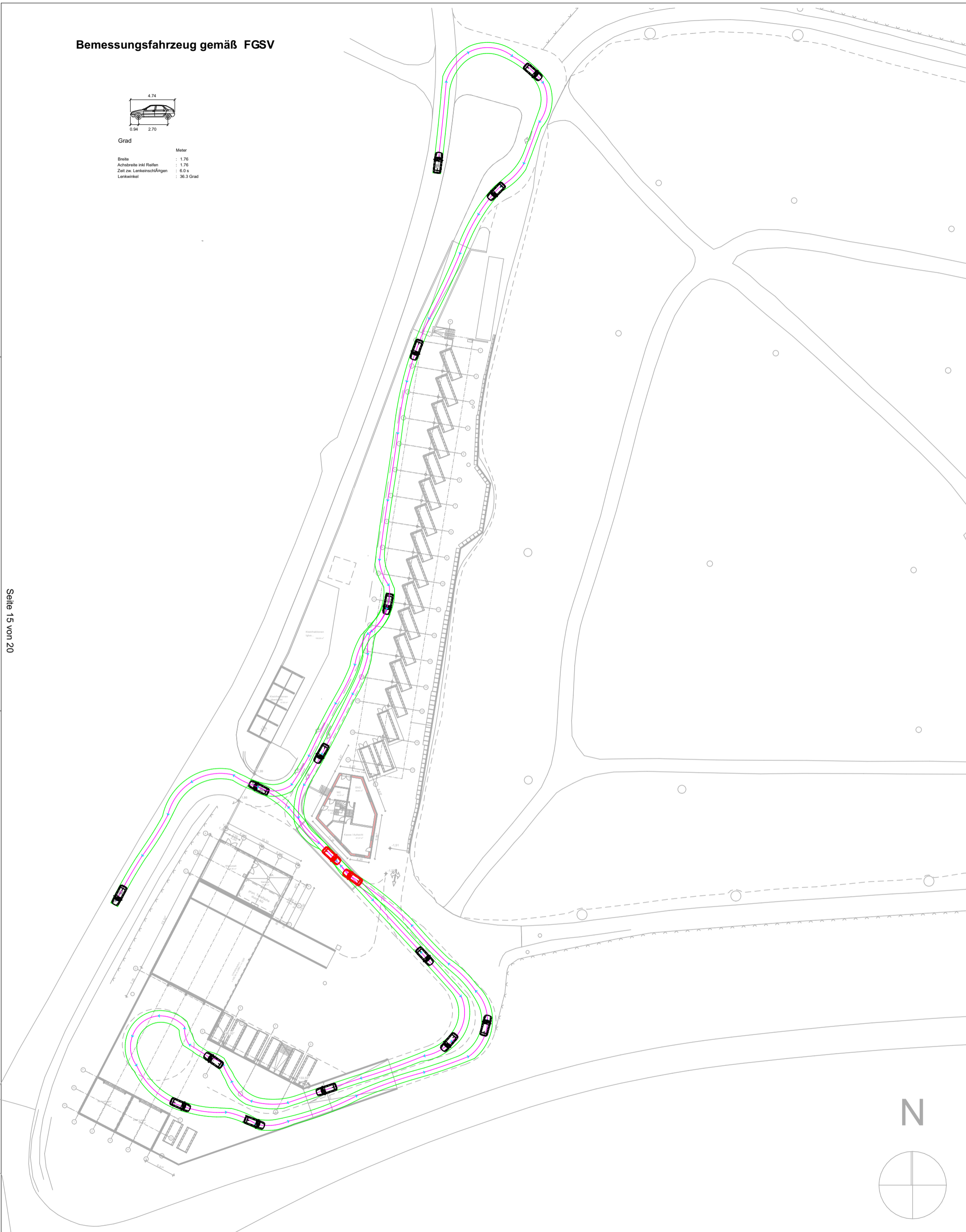
Längsschnitt Umladestation



Bemessungsfahrzeug gemäß FGSV

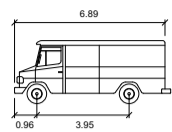


Seite 15 von 20



Planverfasser bharchitektengesellschaft mbH Zielstattstr.11, 81379 München T.+49 (0)89 - 458 590 - 0 F.+49 (0)89 - 458 590 - 60	Bauherr LRA Erding Fachbereich 13 - Abfallwirtschaft Alois-Schießl-Platz 2 85435 Erding	Maßnahme WSH/Müllumladestation Isen	Projekt 2704 Plannummer 2704.16	Index	Ersteller gs Stand 22.10.2020	Projektleiter gs Maßstab	Planinhalt Schleppkurve Besucher
---	---	--	--	-------	--	------------------------------------	-------------------------------------

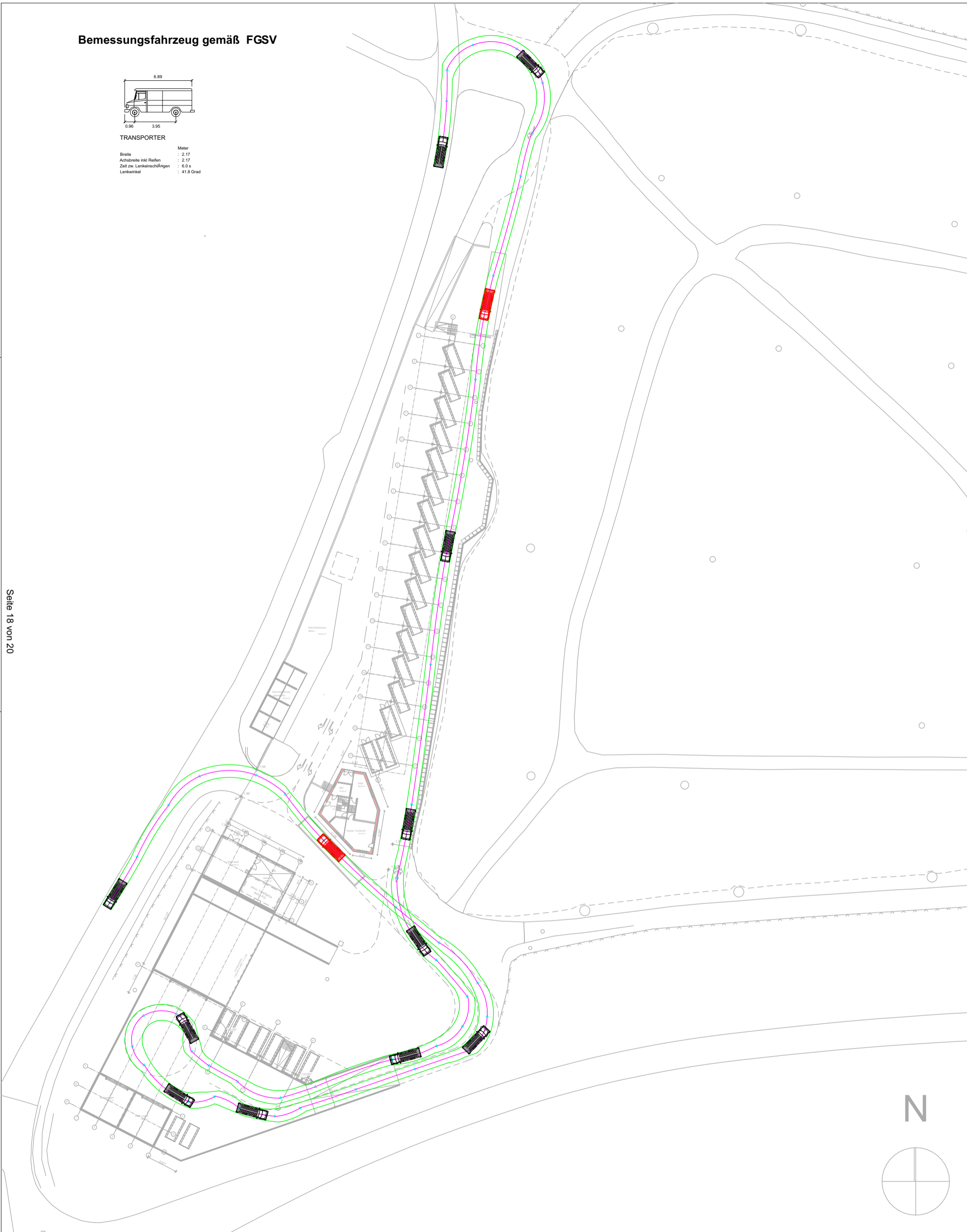
Bemessungsfahrzeug gemäß FGSV



TRANSPORTER

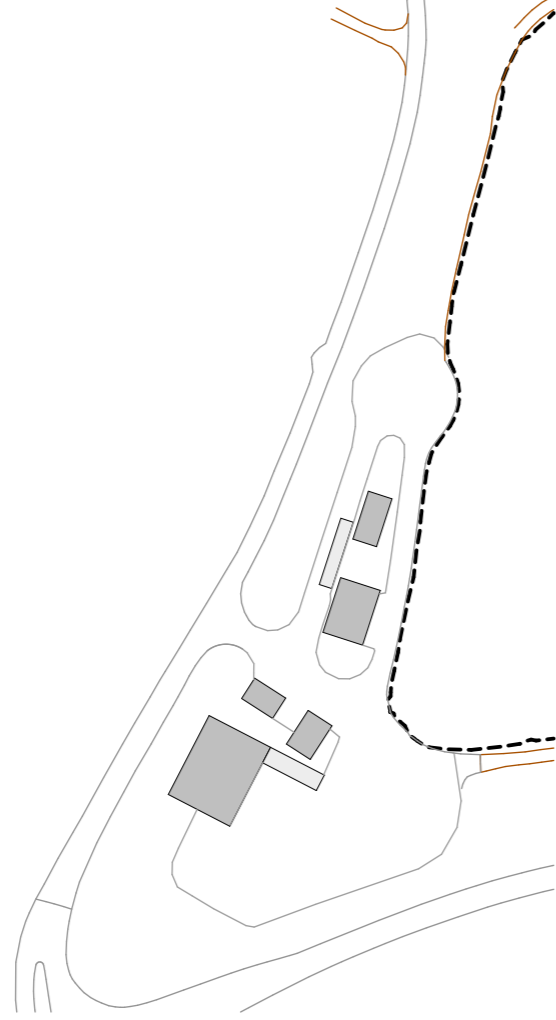
	Meter
Breite	: 2.17
Achsbreite inkl Reifen	: 2.17
Zeit zw. Lenkschälagen	: 6.0 s
Lenkwinkel	: 41.8 Grad

Seite 18 von 20

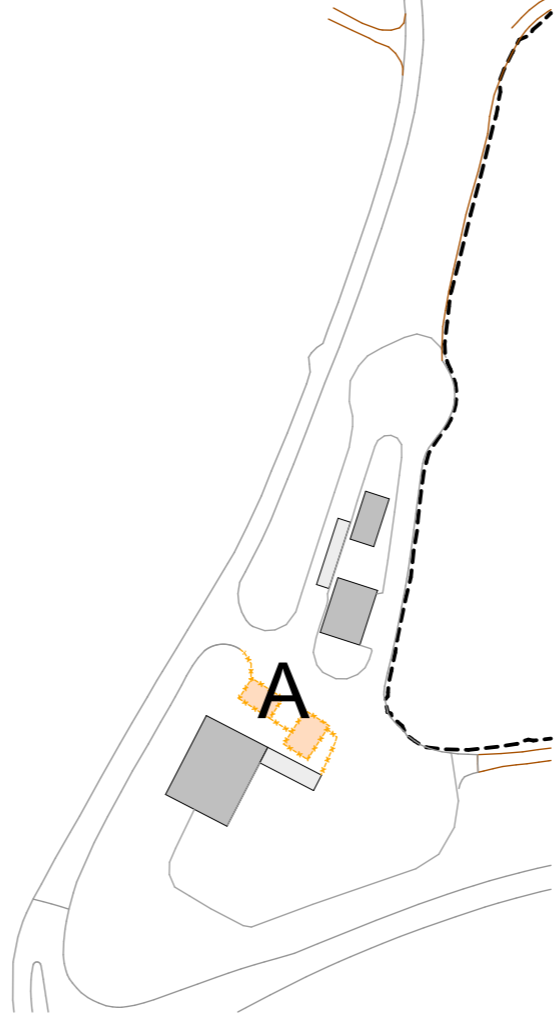


Planverfasser bharchitektengesellschaft mbH Zielstattstr.11, 81379 München T.+49 (0)89 - 458 590 - 0 F.+49 (0)89 - 458 590 - 60	Bauherr LRA Erding Fachbereich 13 - Abfallwirtschaft Alois-Schießl-Platz 2 85435 Erding	Maßnahme WSH/Müllumladestation Isen	Projekt 2704 Plannummer 2704.19	Index	Ersteller gs Stand 22.10.2020	Projektleiter gs Maßstab	Planinhalt Schleppkurve Gewerbe Transporter
---	---	--	--	-------	--	--------------------------------	---

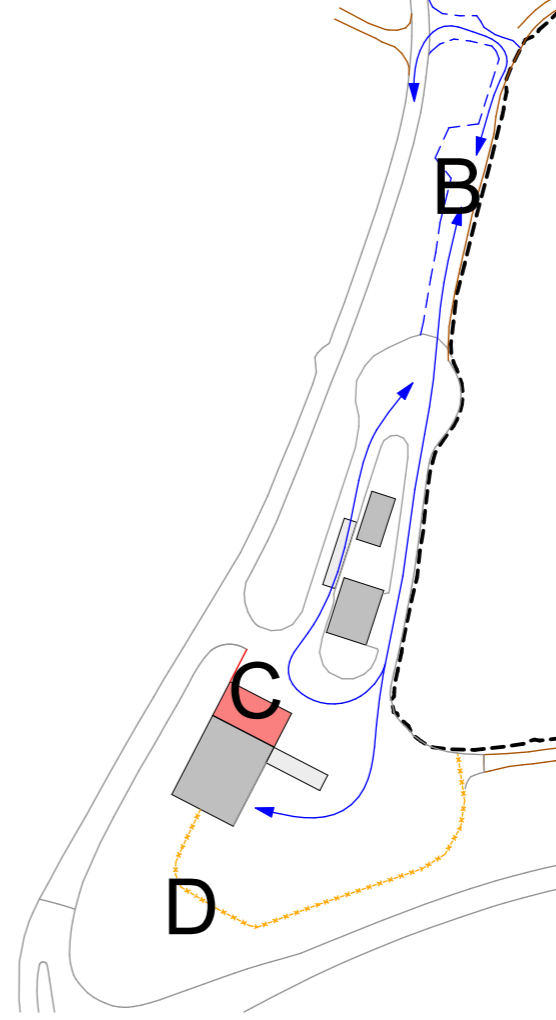
1



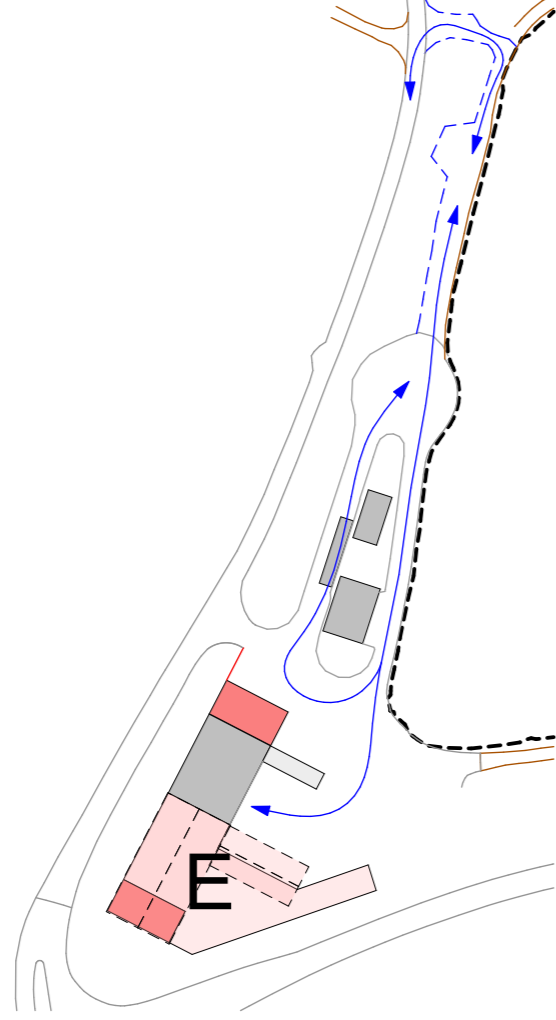
2



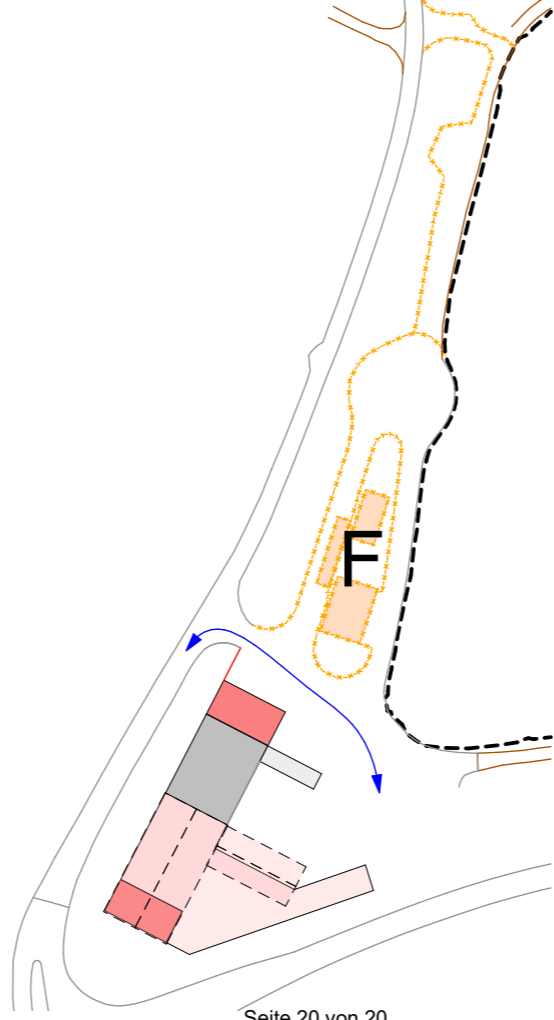
3



4



5



6

