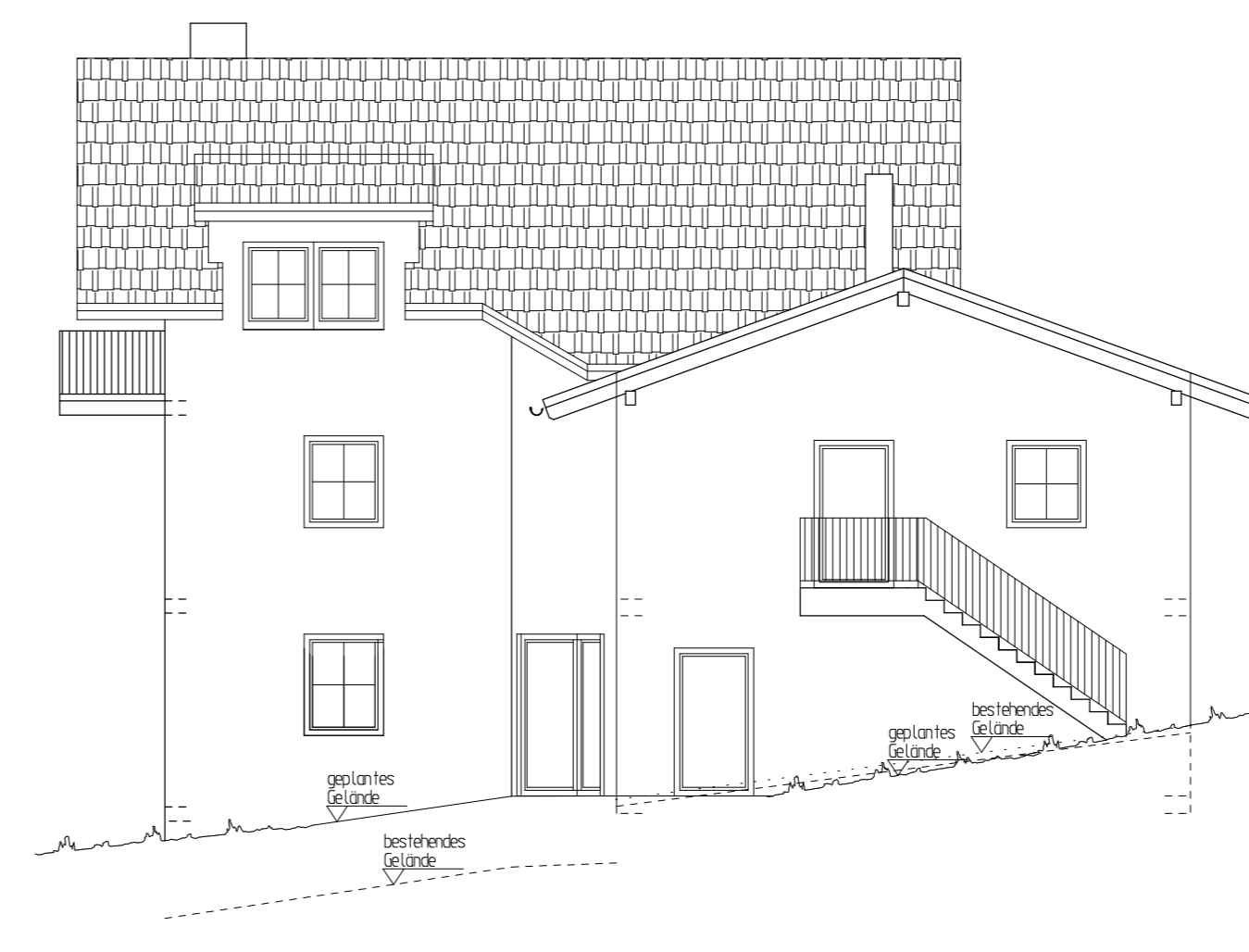


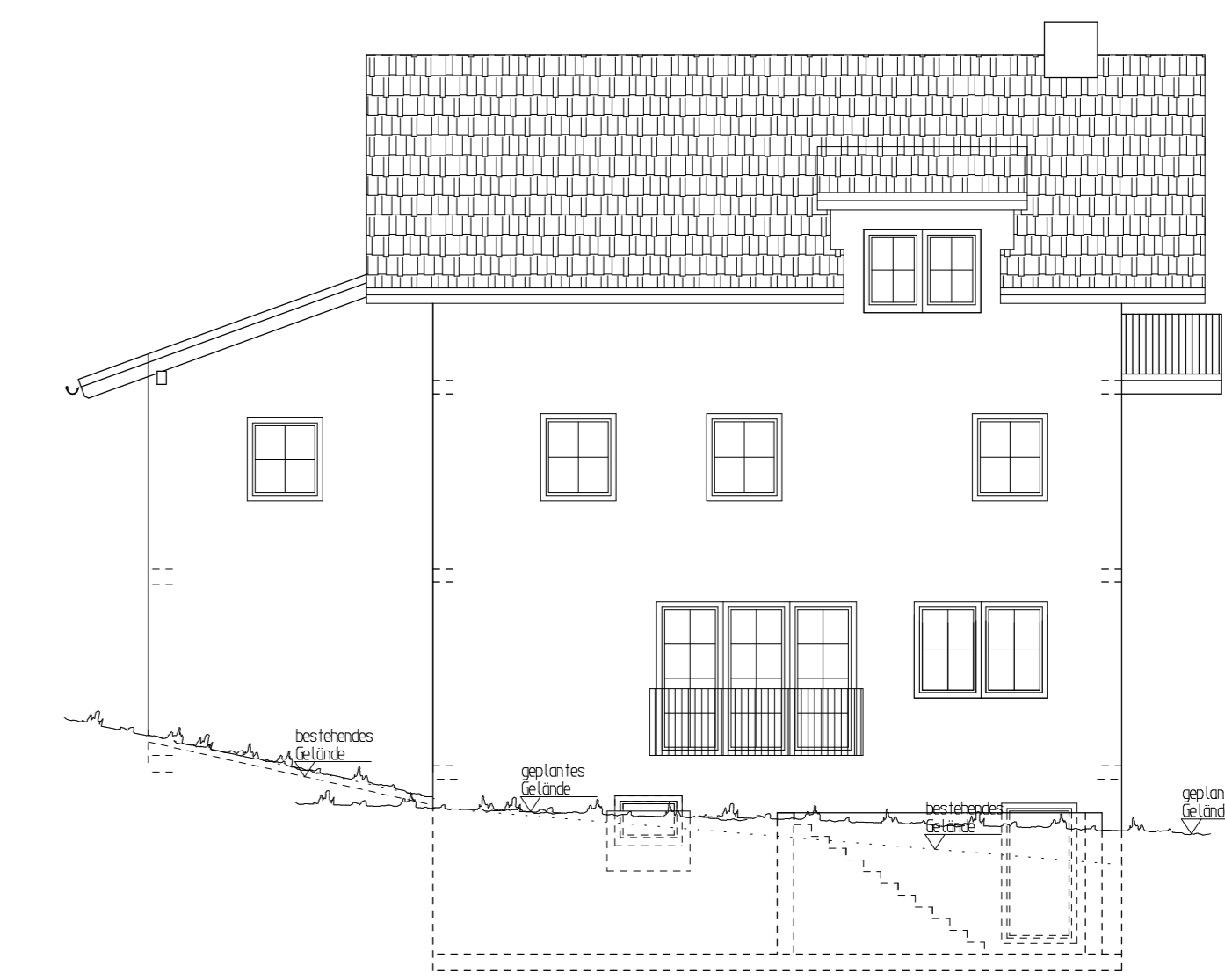
Westen



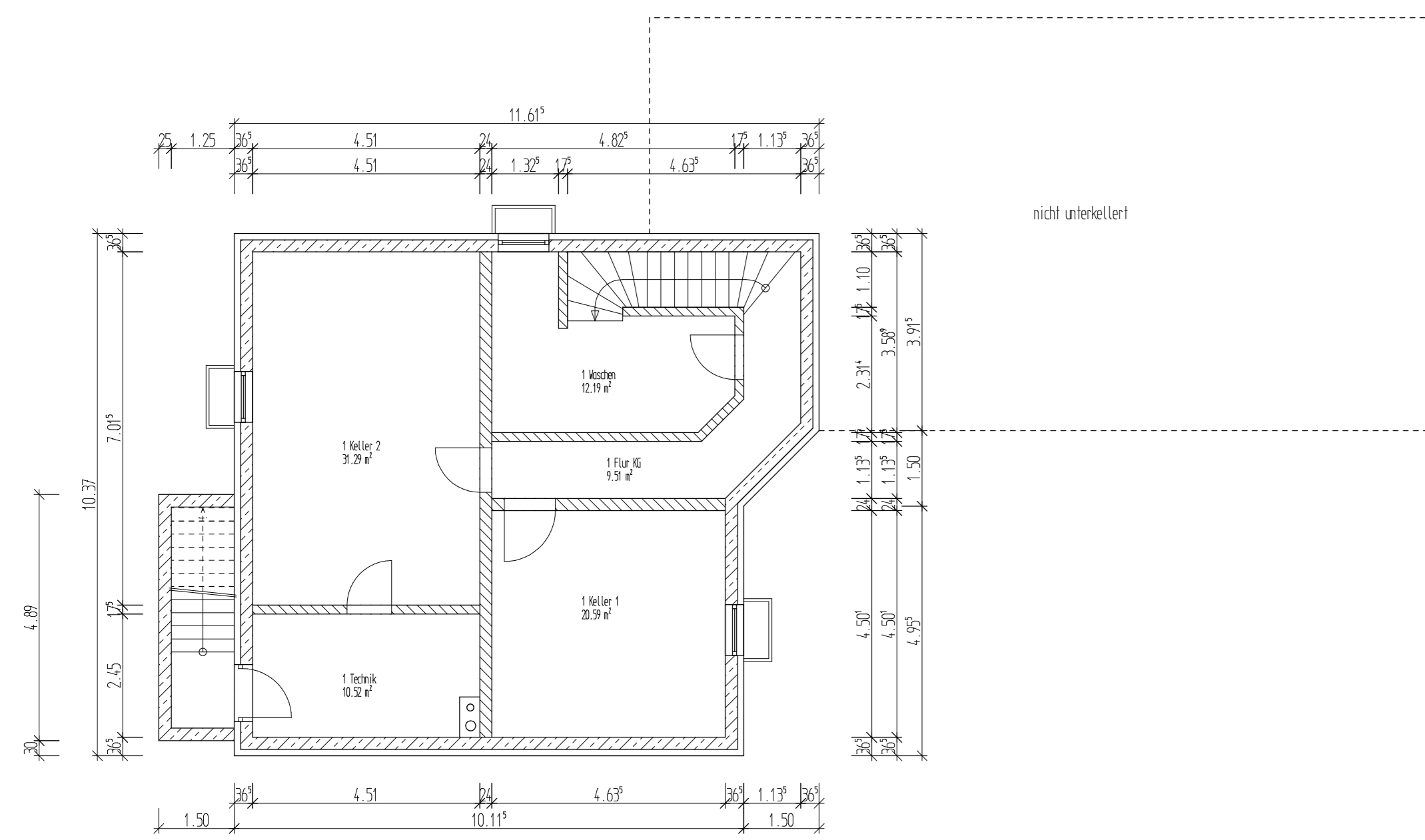
Osten



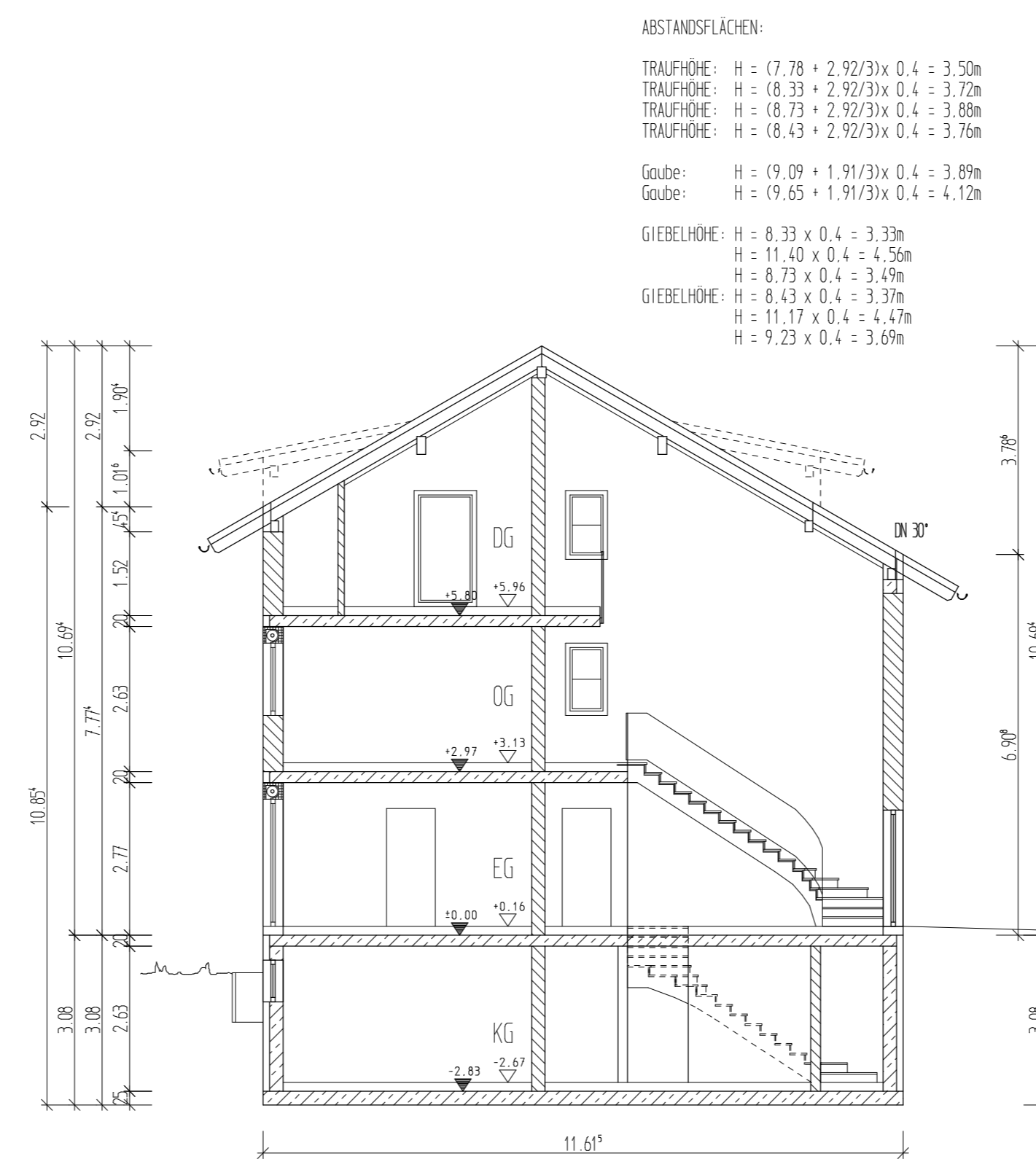
Süden



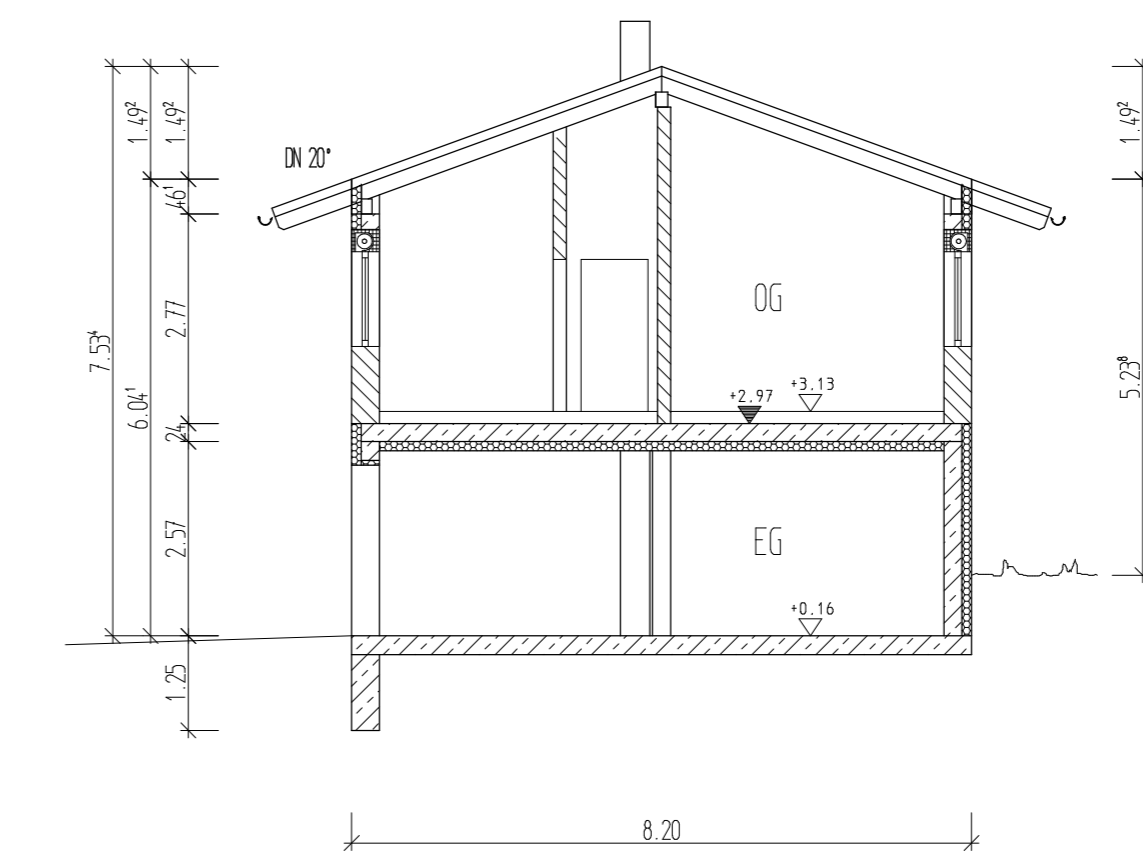
Norden



Kellergeschoss



Schnitt A-A



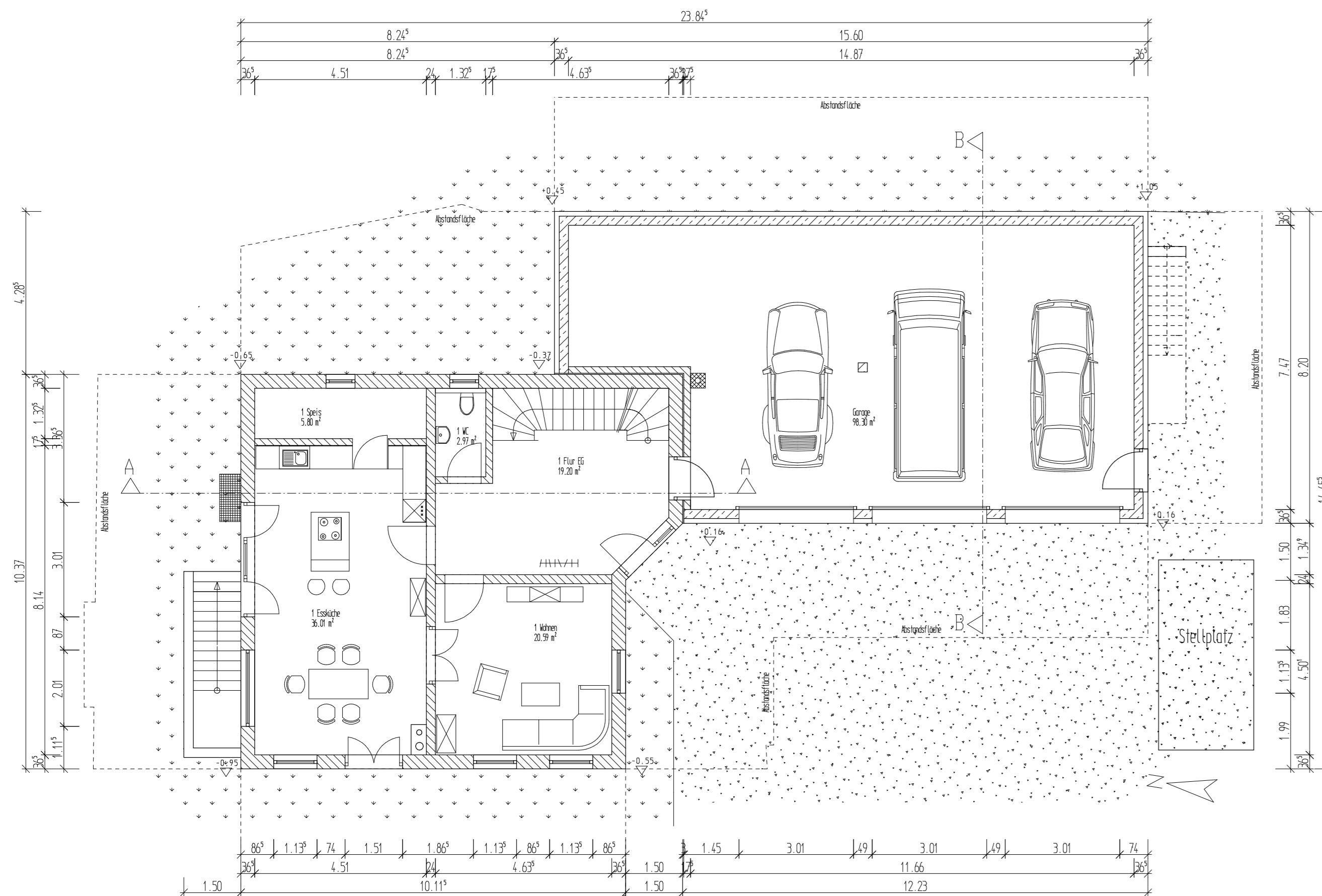
Schnitt B-B

ABSTANDSFLÄCHEN
 TRAPFENDE: H = 17,70 + 2,92/21x 0,4 = 3,30m
 TRAPFENDE: H = 18,33 + 2,92/21x 0,4 = 3,72m
 TRAPFENDE: H = 18,72 + 2,92/21x 0,4 = 3,88m
 TRAPFENDE: H = 18,41 + 2,92/21x 0,4 = 3,78m
 Giebel: H = 19,02 + 1,91/21x 0,4 = 3,89m
 Giebel: H = 19,05 + 1,91/21x 0,4 = 4,12m
 GIEBELHÖHE: H = 8,33 x 0,4 = 3,33m
 H = 11,40 x 0,4 = 4,56m
 H = 8,75 x 0,4 = 3,49m
 GIEBELHÖHE: H = 8,43 x 0,4 = 3,37m
 H = 11,17 x 0,4 = 4,47m
 H = 7,23 x 0,4 = 2,89m

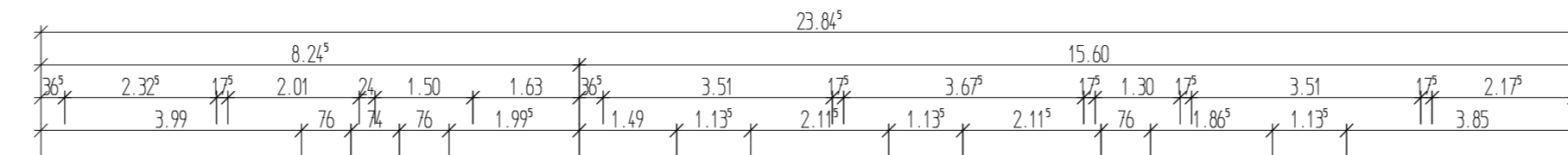
ABSTANDSFLÄCHEN
 TRAPFENDE: H = 18,04 + 1,49/21x 0,4 = 2,62 = 3,0m
 TRAPFENDE: H = 17,75 + 1,49/21x 0,4 = 2,65 = 3,0m
 GIEBELHÖHE: H = 5,15 x 0,4 = 2,06 = 3,0m
 H = 6,04 x 0,4 = 2,42 = 3,0m
 H = 7,25 x 0,4 = 2,90 = 3,0m
 GIEBELHÖHE: H = 5,75 x 0,4 = 2,30 = 3,0m
 H = 8,25 x 0,4 = 3,30m



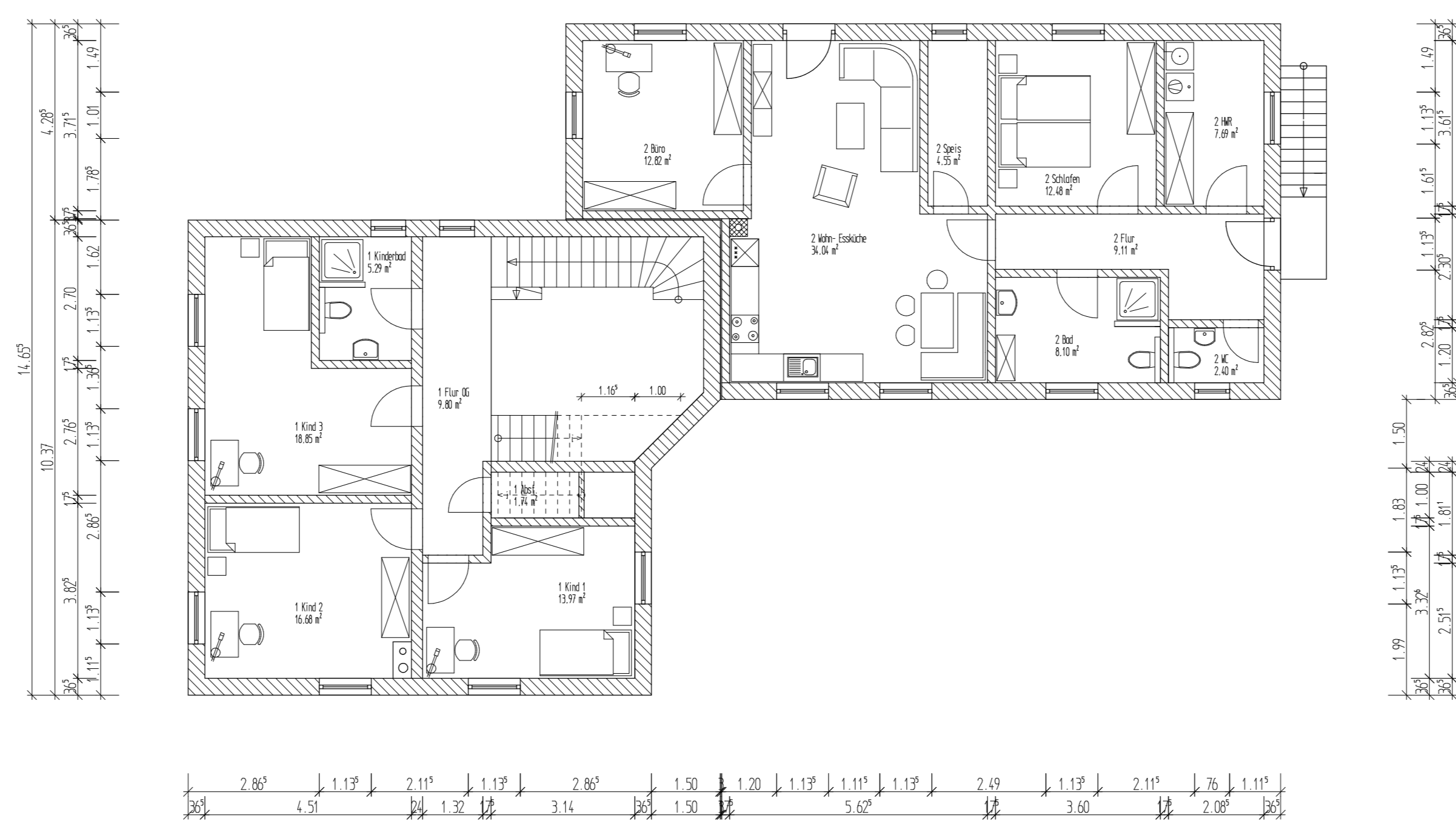
Lageplan M 1:1000



Erdgeschoss



Obergeschoss



Dachgeschoss

EINGABEPLAN B-2026-0530 B

ZUSTÄNDIGE GEMEINDE: Isen
 BAUORT, STRASSE, NR.: 84424 Isen
 Heselsthal 7
 1702 Westach
 FLURNR., GEMARKUNG:
 BAUVORHABEN: Bau eines Ersatzhauses mit Einliegewohnung
 und Garage anstelle des Altbestandes
 PLANINHALT: GRUNDRISS, SCHNITTE,
 ANSICHTEN M 1 : 100
 LAGEPLAN M 1 : 1000

ENTWERFER:
 BING FRANK
 BAUTECHNIKER
 HANNOVER, DE
 BL 26 L 00001
 TEL.: 05054/98899

DATUM: 02.03.2026

GEMEINDE:

LANDRATSAMT: