

Regionalplan München

Karte 2 Siedlung und Versorgung Tektur Windenergie - konsolidierte Fassung

Regionaler Planungsverband München

ENTWURF vom 02.12.2025

Maßstab 1:100.000

I. Festlegungen der Regionalplanung

a) Zeichnerisch verbindliche Darstellungen

 **WE05** Vorranggebiet Windenergie (mit Nr.)

c) Nachrichtliche Wiedergabe staatlicher Planungsziele

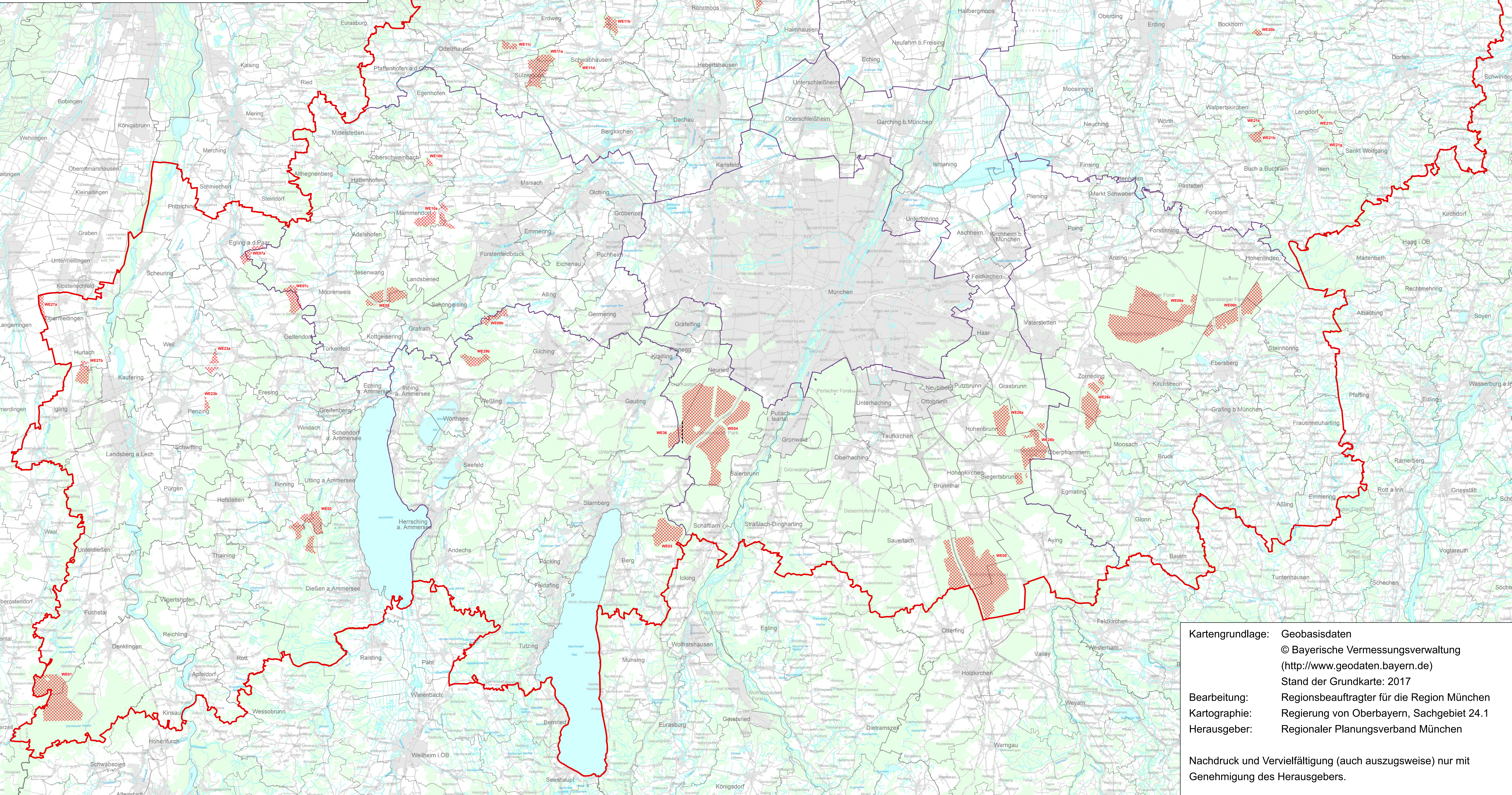
 Grenze der Region München

III. Zusätzliche Darstellungen

 Grenze der kreisfreien Stadt oder des Landkreises

 Grenze der Gemeinde

 Grenze zwischen zwei Vorranggebieten



Kartengrundlage: Geobasisdaten
© Bayerische Vermessungsverwaltung
(<http://www.geodaten.bayern.de>)
Stand der Grundkarte: 2017
Bearbeitung: Regionsbeauftragter für die Region München
Kartographie: Regierung von Oberbayern, Sachgebiet 24.1
Herausgeber: Regionaler Planungsverband München

Nachdruck und Vervielfältigung (auch auszugsweise) nur mit
Genehmigung des Herausgebers.