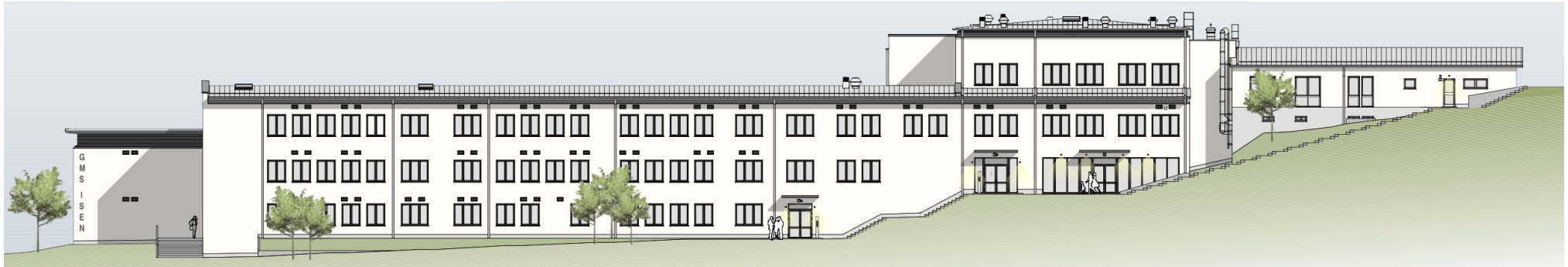


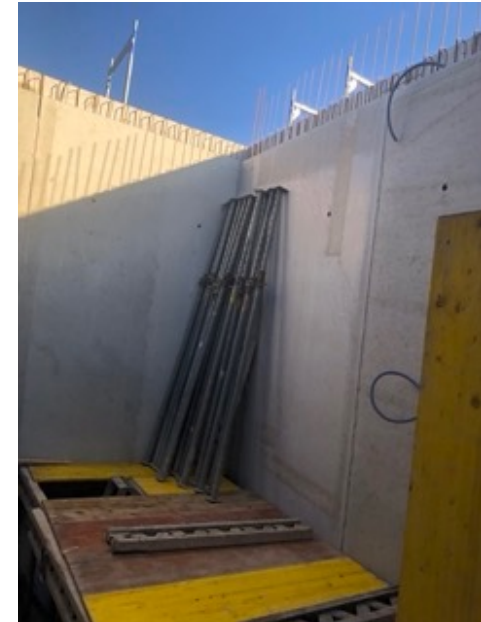
Generalsanierung der Grund- und Mittelschule Isen

Vorstellung des aktuellen Sachstandes - Bauabschnitt 3/4: Sanierung Zentraltrakt Bestand und ehem. HM-Wohnung



Generalsanierung der Grund- und Mittelschule Isen

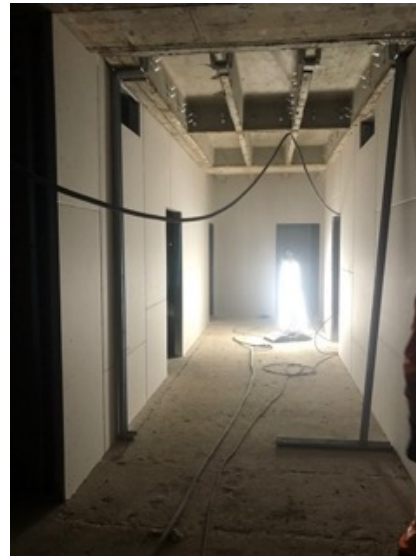
Vorstellung des aktuellen Sachstandes - Bauabschnitt 3: Sanierung Zentraltrakt Bestand



Im Bereich des ehem. Treppenhauses im Zentraltrakt wurde die Dacheinbringöffnung mit neuen Porenbetonplatten geschlossen. Die gesamte Dachfläche ist abgedichtet. Die Stahlbetonarbeiten für das neue Treppenhaus und den Aufzug sind bis auf die letzte Decke fertiggestellt.

Generalsanierung der Grund- und Mittelschule Isen

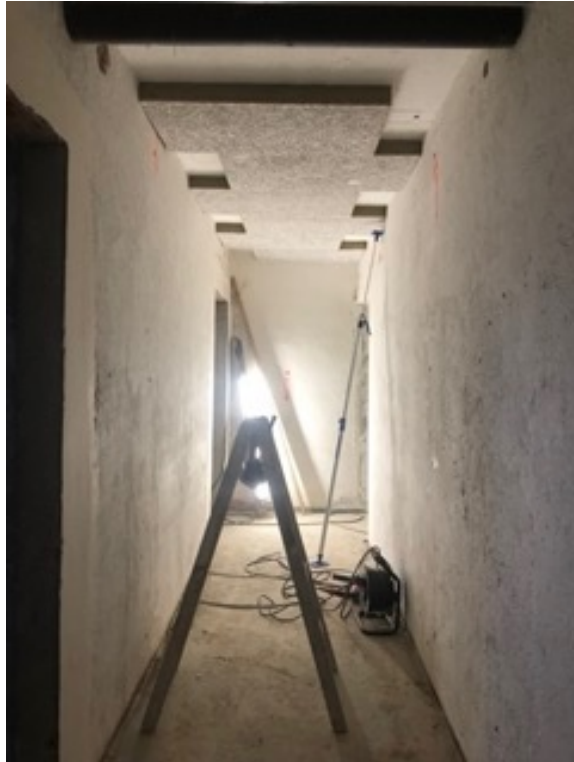
Vorstellung des aktuellen Sachstandes - Bauabschnitt 3: Sanierung Zentraltrakt Bestand



Die Trockenbauarbeiten haben vor Kurzem begonnen.
Die Installation der Lüftungskanäle wurde zwar letztes Ende des letzten Jahres begonnen, ist jedoch im Bereich der Aula wegen unzureichender Qualität der Sichtinstallation umzubauen.

Generalsanierung der Grund- und Mittelschule Isen

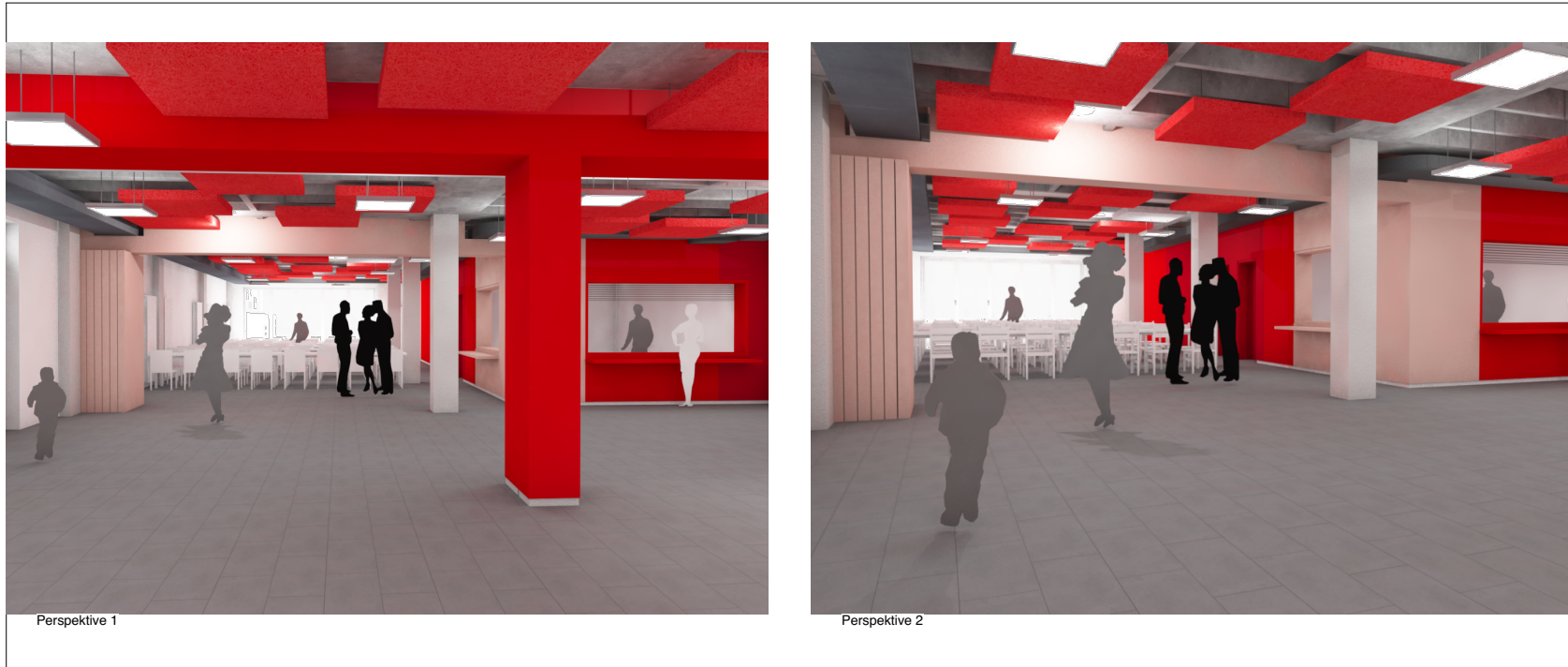
Vorstellung des aktuellen Sachstandes - Bauabschnitt 3: Sanierung Zentraltrakt Bestand



Die Innenputzarbeiten sind bis auf wenige Bereiche abgeschlossen.

Generalsanierung der Grund- und Mittelschule Isen

Vorstellung des aktuellen Sachstandes - Bauabschnitt 3: Sanierung Zentraltrakt Bestand

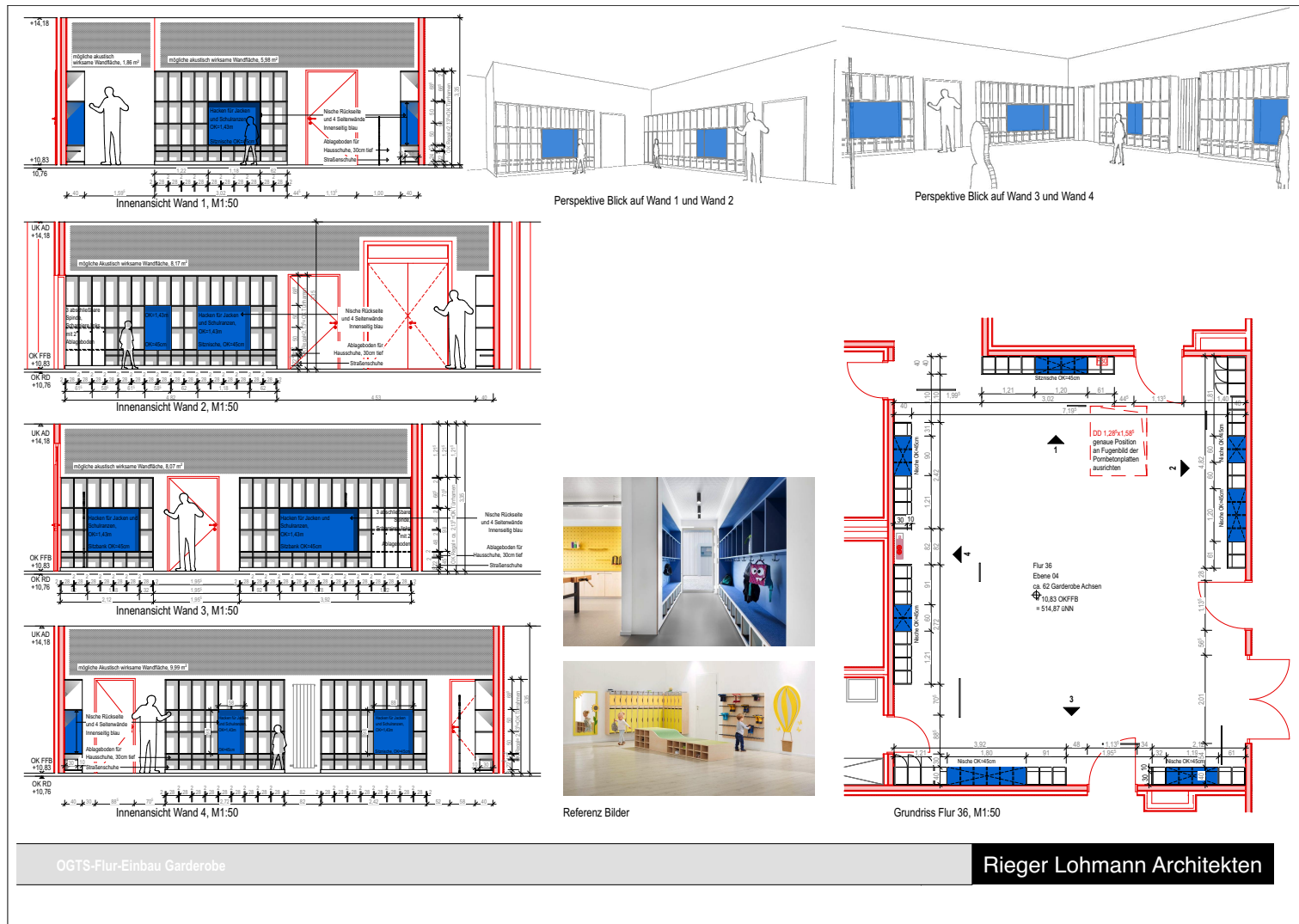


Die Ausführungsplanungen für die Gestaltung der Aula mit Mensa (Ebene 2, Zentraltrakt) sind weit fortgeschritten. Derzeit wird die Bemusterung, insbesondere für die farbigen Akustiksegel, vorbereitet.

In einer der nächsten Bauausschusssitzungen wird diese Planung einschl. Bemusterung vorgestellt und diskutiert, um verbindliche Vorgaben für die nachfolgenden Ausschreibungen zu erhalten.

Generalsanierung der Grund- und Mittelschule Isen

Vorstellung des aktuellen Sachstandes - Bauabschnitt 3: Sanierung Zentraltrakt Bestand



Offene Ganztageschule (OGTS): Aktueller Stand der Planung für die Garderobe im Flur Ebene 4, Zentraltrakt

Generalsanierung der Grund- und Mittelschule Isen

Vorstellung des aktuellen Sachstandes - Bauabschnitt 3/4: Sanierung Zentraltrakt/Hausmeisterwohnung im Bestand

Stand der Arbeiten BA 3/4: Sanierung und Umbau Zentraltrakt einschl. Hausmeisterwohnung

Gewerk Baumeister:

- Fertigstellung aller Leistungen (ohne Freiflächen und Sockel) im Februar 2025

Gewerk Abbrucharbeiten:

- Fertigstellung einschl. Restarbeiten und Mangelbeseitigung bis Ende Februar 2025

Gewerk Innenputzarbeiten:

- Leistungsfeststellung erfolgte am 03.02.25

Gewerk Schreiner-Kunststoff-Fenster:

- Freigabe zur Fertigung ist erfolgt, Montage vorauss. ab Mitte März 2025

Gewerk Trockenbau:

- Als Nachfolgefirma wegen Insolvenz der Fa. Gruber wurde der Zweitbieter, Fa. Vogl, beauftragt. Start der Arbeiten erfolgte in der ersten Februarwoche 2025 statt wie vorgesehen Anfang November 2024!

Gewerk Estrich-/Abdichtungsarbeiten :

- Beginn der Arbeiten in KW 09/25 Ende Februar 2025

Gewerk Metallbau (Türen) :

- Werkstattzeichnungen sind freigegeben > Einbautermin nach Abschluss Trockenbau und Estrich

Gewerk WDVS :

- Beginn der Arbeiten > nach Einbau Fenster/Sonnenschutz

Generalsanierung der Grund- und Mittelschule Isen

Vorstellung des aktuellen Sachstandes - Bauabschnitt 3/4: Sanierung Zentraltrakt/Hausmeisterwohnung im Bestand

Terminplanung BA 3/4: Sanierung und Umbau Zentraltrakt einschl. Hausmeisterwohnung

Wegen des um 3 Monate verspäteten Beginn des Schlüsselgewerkes Trockenbauarbeiten ergeben sich veränderte Termine, die in Abstimmung mit dem Bauamt und der Schulleitung Anfang Januar 2025 vereinbart wurden.

Ende Juli 2025: Fertigstellung Fassade und Abbau Kran

Mitte Dezember 2025: Fertigstellung Hochbaugewerke

Ende März 2026: Mangelbeseitigung, SV-Abnahmen, Inbetriebnahme Technische Anlagen (insbes. Lüftung).
Möbliering, Schließanlage, sonst. Kleingewerke

Osterferien 2026: Umzug in der Zeit vom 30.03.2026 – 11.04.2026

Generalsanierung der Grund- und Mittelschule Isen

Vorstellung des aktuellen Sachstandes - Bauabschnitt 3/4: Sanierung Zentraltrakt/Hausmeisterwohnung im Bestand

Kostenfeststellung BA 1 und BA 2

Da über die Interimsbaustelle diese Bauabschnitte „verheiratet“ sind, werden die Kosten für beide Bauabschnitte zusammenhängend ermittelt und ausgewertet.

Zum gegenwärtigen Zeitpunkt liegen noch nicht alle Schlussrechnungen vor.

Aus diesem Grund kann erst im Frühjahr 2025 die Kostenfeststellung erfolgen.

Kostenübersicht BA 3 (mit Berücksichtigung der Nachförderung ROB v. 27.09.2022)

| | |
|---|--------------------------|
| Kostenberechnung KGR 300 Bauwerk-Baukonstruktionen: | 3.595.911,51€ |
| Zahlungsstand KGR 300 Bauwerk-Baukonstruktionen: | 1.084.563,70 € (ca. 30%) |

Stand BA 3 und 4: Sanierung und Umbau Zentraltrakt einschl. Hausmeisterwohnung

3. Ausschreibungsblock: Zimmerer, Spengler, Sonnenschutz

Zimmererarbeiten, Fa. JoBi, Auftragssumme: 173.760,40 €, Kostenberechnung: 192.637,15 €

Trockenbauarbeiten, Fa. Vogl (Nachfolge Fa. Gruber), Auftragssumme: 382.004,79 €, Kostenberechnung: 416.326,88 €

Dachdecker-/Spenglerarbeiten, Fa. Haas, Auftragssumme: 185.464,81 €, Kostenberechnung: 141.125,97 €

Sonnenschutz, Fa. EHR, Auftragssumme: 18.459,28 €, Kostenberechnung: 21.935,08 €

4. Ausschreibungsblock: Gewerke Innenausbau (v.a. Maler, Fliesen, Schreiner)

Versand Ende Februar 2025, Submission/Vergabe: März 2025

Vielen Dank für Ihre Aufmerksamkeit!

**Nächste Vorstellung des Projektfortschritts
durch Rieger Lohmann Architekten**

am 03.06.2025