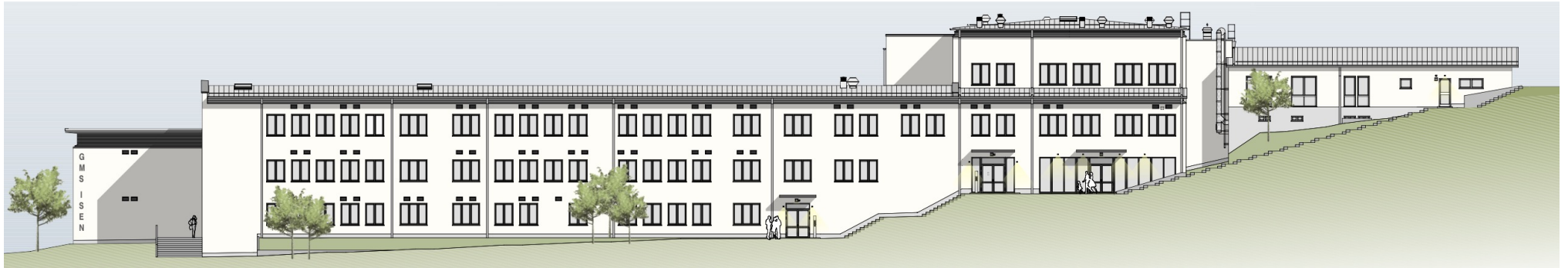


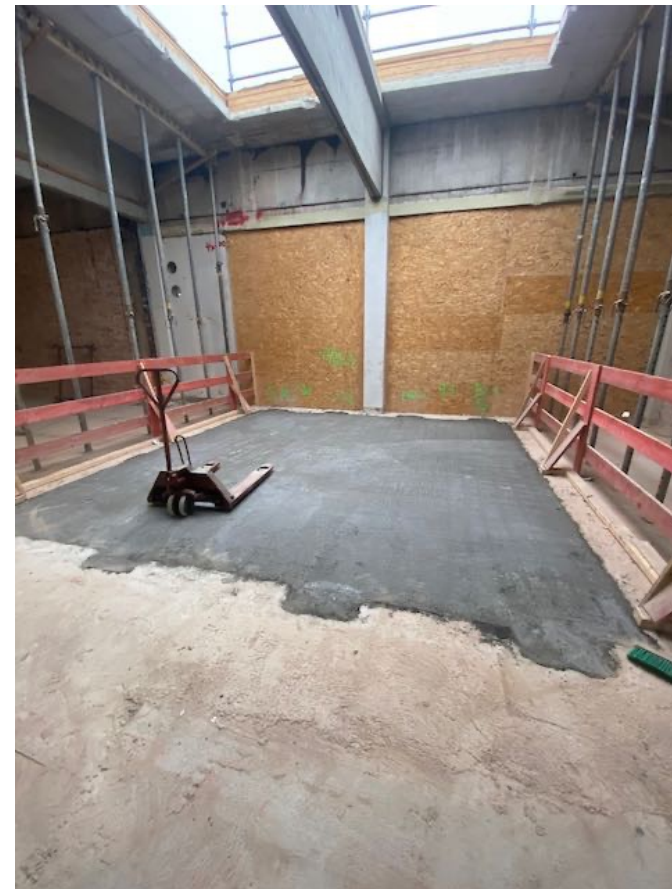
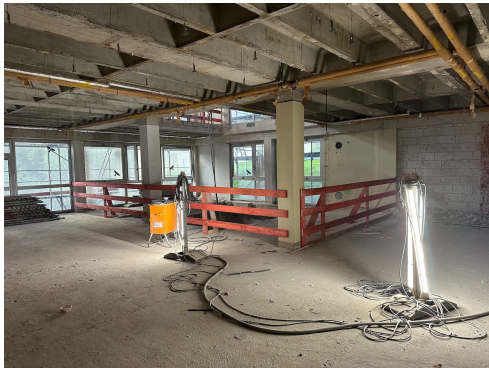
Generalsanierung der Grund- und Mittelschule Isen

Vorstellung des aktuellen Sachstandes - Bauabschnitt 3/4: Sanierung Zentraltrakt Bestand und ehem. HM-Whg.



Generalsanierung der Grund- und Mittelschule Isen

Vorstellung des aktuellen Sachstandes - Bauabschnitt 3: Sanierung Zentraltrakt Bestand



Die großen Öffnungen der ehemaligen Treppenläufe im Zentraltrakt wurden nach Abbruch von der Baufirma durch Ortbetondeckenscheiben, die mit dem Bestand mittels eingestemmtten Auflagertaschen verzahnt wurden, geschlossen.

Generalsanierung der Grund- und Mittelschule Isen

Vorstellung des aktuellen Sachstandes - Bauabschnitt 3: Sanierung Zentraltrakt Bestand



Die Abbrucharbeiten im Zentraltrakt und in der Hausmeisterwohnung wurden mit einem Verzug von ca. 4 Wochen abgeschlossen. Ziel ist es, die Ergänzung der Porenbetondecken(=dach)platten vor Weihnachten auszuführen, damit die komplette Dachfläche ohne provisorische Maßnahmen dicht ist. So sind die Innenarbeiten gesichert auszuführen.

Generalsanierung der Grund- und Mittelschule Isen

Vorstellung des aktuellen Sachstandes - Bauabschnitt 3: Sanierung Zentraltrakt Bestand



Die Baumeisterfirma hat die Vorbereitungen für das Einbringen der obersten Deckenplatten, hier das Betonieren des Randaufagers und anschließende Abdichten der Dachfläche erledigt.

Generalsanierung der Grund- und Mittelschule Isen

Vorstellung des aktuellen Sachstandes - Bauabschnitt 3: Sanierung Zentraltrakt Bestand



Der Auftragnehmer der Innenputzarbeiten Temirbau hat letzte Woche die Baustelle eingerichtet und diese Woche mit den Innenputzarbeiten im Zentraltrakt begonnen.

Generalsanierung der Grund- und Mittelschule Isen

Vorstellung des aktuellen Sachstandes - Bauabschnitt 3: Sanierung Zentraltrakt Bestand



Das Ingenieurbüro Haushofer hat die drei Spannbetonbinder, die den Zentraltrakt über 18 Meter in der obersten Ebene überspannen, wegen einer möglichen Beschädigung durch Bohrungen einer sekundären Holzkonstruktion untersucht. Nach Auswertung der Untersuchung (keinerlei Rissbildungen an den Bindern) konnte der Prüfstatiker Entwarnung geben. Es sind keinerlei Verstärkungen oder Unterstützungen an den Bindern erforderlich.

Generalsanierung der Grund- und Mittelschule Isen

Vorstellung des aktuellen Sachstandes - Bauabschnitt 3/4: Sanierung Zentraltrakt/Hausmeisterwohnung im Bestand

Stand der Arbeiten BA 3/4: Sanierung und Umbau Zentraltrakt einschl. Hausmeisterwohnung

Gewerk Baumeister:

- Fertigstellung Außenwände, Fahrstuhlschacht, Treppenhaus Neu Achse N3-N5 Ost > geplant KW 51 2024; Restarbeiten im Januar 2025
- Lieferung und Montag Porenbetonplatten Dach > KW 50 2024 > Ziel Dachfläche dicht bis spät. 20.12.2024 (Winterbaustelle!)

Gewerk Abbrucharbeiten:

- Fertigstellung Abbruch Zentraltrakt BA3 > vorgesehen am 07.10.2024, tatsächlich am 15.11.2024
- Fertigstellung Abbrucharbeiten Hausmeister BA4 > vorgesehen am 31.10.2024, tatsächlich 04.12.2024

Gewerk Innenputzarbeiten:

- Beginn der Arbeiten > geplant ab 14.10.2024; verspäteter Beginn am 25.11.2024 wegen fehlender Vorleistungen

Gewerk Schreiner-Kunststoff-Fenster:

- Aufmaß ist erfolgt; die Freigabe zur Fertigung erfolgt noch im Jahr 2024

Gewerk Trockenbau:

- Der Markt Isen wurde am 19.11.24 informiert, dass die beauftragte Firma Gruber insolvent ist!
- Die Gemeindeverwaltung und die Architekten arbeiten in enger Abstimmung mit der Vergabestelle der ROB an einer Lösung für eine Minimierung der Verzögerung!

Gewerk Estrich-/Abdichtungsarbeiten :

- Beginn der Arbeiten > geplant ab 25.11.2024, tatsächlich erst möglich, wenn die Trockenbauwände einseitig beplankt stehen

Gewerk Metallbau (Türen) :

- Beginn der Arbeiten > Derzeit sind die Werkstattzeichnungen in Bearbeitung rsp. Freigabe

Gewerk WDVS :

- Beginn der Arbeiten > ab März .2025

Generalsanierung der Grund- und Mittelschule Isen

Vorstellung des aktuellen Sachstandes - Bauabschnitt 2: Sanierung Nordtrakt Bestand

Kostenfeststellung BA 1 und BA 2

Da über die Interimsbaustelle diese Bauabschnitte „verheiratet“ sind, werden die Kosten für beide Bauabschnitte zusammenhängend ermittelt und ausgewertet.

Zum gegenwärtigen Zeitpunkt liegen noch nicht alle Schlussrechnungen vor.

Aus diesem Grund kann erst im Frühjahr 2025 die Kostenfeststellung erfolgen.

Kostenübersicht BA 3 (mit Berücksichtigung der Nachförderung ROB v. 27.09.2022)

Kostenberechnung KGR 300 Bauwerk-Baukonstruktionen:	3.595.911,51€
Zahlungsstand KGR 300 Bauwerk-Baukonstruktionen:	443.118,52€ (ca. 12%)

Stand BA 3 und 4: Sanierung und Umbau Zentraltrakt einschl. Hausmeisterwohnung

3. Ausschreibungsblock: Zimmerer, Spengler, Sonnenschutz

Versand bereits erfolgt, Submission am 08.01.2025

4. Ausschreibungsblock: Gewerke Innenausbau (v.a. Maler, Fliesen, Schreiner)

Versand im Januar 2025, Submission/Vergabe: Februar 2025

Vielen Dank für Ihre Aufmerksamkeit!

**Nächste Vorstellung des Projektfortschritts
durch Rieger Lohmann Architekten**

am 11.02.2025